

Studio Tecnico
Geom. ZACCANTI OLVER
via Roma, 25 - Nonantola (MO)-p.iva 02345330365
059.547.778 - officinadelbuoncostruire@yahoo.it

Nonantola lì 23/11/2013

Gent.mo Sig. Presidente del Collegio
dei Geometri della Provincia di Modena

Gent.mi Sigg. Consiglieri del Consiglio Direttivo

Gent.mo Sig. Presidente dell'Associazione
Geometri Liberi Professionisti della Provincia di Modena

Gent.mi Sigg. Consiglieri del Consiglio Direttivo

Gent.mi Colleghi

Con la presente intendo ringraziare, personalmente ed nome della "La Lanterna di Diogene" Soc. Coop Onlus di Solara (MO) e del Centro Terapia per l'Infanzia "La Lucciola Onlus" di Stuffione (MO), per la gradita e importante donazione in denaro che il Collegio dei Geometri della Provincia di Modena ha effettuato nei loro confronti per finanziare la realizzazione di un nuovo laboratorio per le attività che i ragazzi svolgevano quotidianamente negli edifici colpiti dal sisma del maggio 2012 attualmente inagibili. La donazione è particolarmente importante essendo il primo concreto "mattone" del nuovo edificio che si andrà a costruire, a cui contribuiranno anche Aziende produttrici di materiali ecologici che hanno già aderito e singoli Volontari, anche perché il manufatto non è finanziabile con i Contributi previsti per la ricostruzione.

Il Progetto (si vedano schede allegate) è stato redatto (e la sua realizzazione sarà seguita) gratuitamente da un gruppo di "Tecnici Volontari A.N.A.B. Sisma Emilia" di cui fanno parte altri colleghi Geometri, ma anche Architetti, Ingegneri e giovani neolaurati, che ho avuto il piacere di promuovere e coordinare. L'intento è quello di realizzare un fabbricato a basso impatto ambientale, confortevole e funzionale, mediante l'impiego di materiali naturali (fra i quali: legno, canapa, calce, paglia, terra cruda) a dimostrazione che si può costruire rispettando l'ambiente. A tal fine durante le fasi lavorative verranno organizzare visite guidate ed incontri finalizzati alla conoscenza e divulgazione di tali materiali e tecniche costruttive, in cui saranno ricordati anche tutti coloro che contribuiranno alla realizzazione ed, alla fine dei lavori, sarà posta una targa a ricordo dell'iniziativa.

Nel ringraziarvi anche per la bella serata trascorsa insieme, porgo Cordiali Saluti

Geom. Olver Zaccanti

"LUCCIOLE PER LANTERNE"

Adotta una famiglia:

La Lucciola ONLUS
Centro di Terapia Integrata
per l'Infanzia

La Lanterna di Diogene,
Cooperativa Sociale



Oliver Zaccanti
promotore
e coordinatore
Volontari ANABSismaEmilia,
officinadelbuoncostruire@yahoo.it www.anab.it



Cooperativa sociale "La Lanterna di Diogene"

Nel 2003 è nata la cooperativa, la fattoria ove lavorano anche i ragazzi diversamente abili, con allevamento di animali (galline, maiali, capre, conigli, ecc.) e la coltivazione di ortaggi e da frutta, un vigneto di trebbiano per la produzione del mosto per l'aceto balsamico tradizionale di Modena.

Nel 2006 inaugura l'Osteria ove, con la collaborazione dei ragazzi, tutto quello che da la terra viene trasformato in ottimi cibi.

Associazione "La Lucciola ONLUS"

Il centro nasce nel 1987, con lo scopo di offrire una risposta terapeutica efficace ai bambini con disabilità e alle loro famiglie, formulando una nuova dimensione dell'attività terapeutica in cui le competenze teoriche e le tecniche vengono decodificate in esperienze reali di vita, anche tramite la Coop Sociale «La Lanterna di Diogene».

www.lalucciola.org



La Lucciola Onlus

Gravissimi danni agli edifici
ove si svolgevano le attività,
dichiarati completamente inagibili.

Sospensione delle attività con
i Ragazzi nella produzione di
aceto balsamico tradizionale
di Modena e vino biologico,
laboratorio inagibile

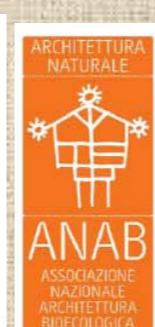
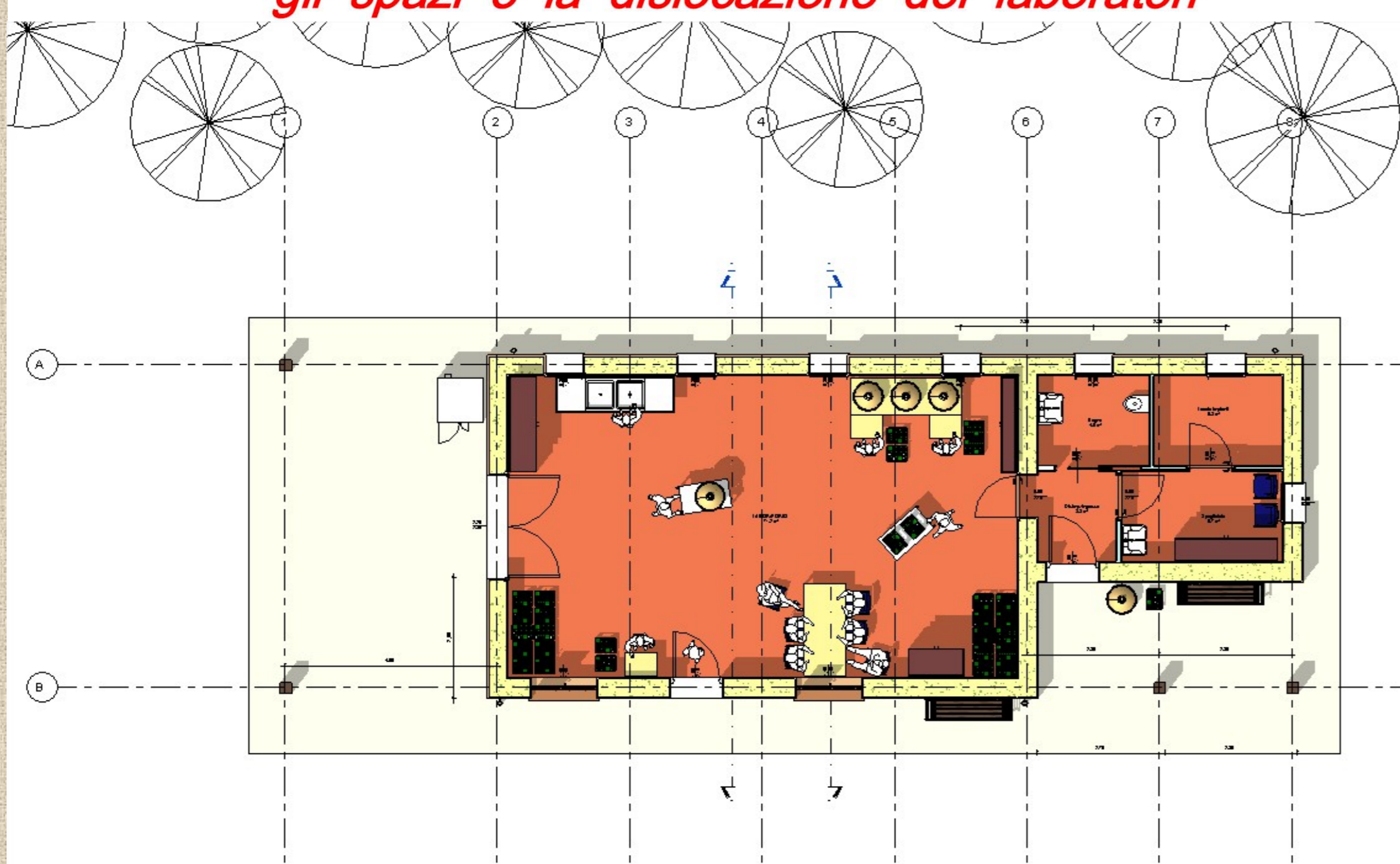


La Lanterna di Diogene Coop Sociale

Danni agli edifici

Sospensione delle
attività con i Ragazzi nella
produzioni dei cibi per l'Osteria:
pasta, pane, dolci, leccornie, ecc.

**Ripristinare quanto prima le attività per i Ragazzi
realizzando un nuovo manufatto, razionalizzando
gli spazi e la dislocazione dei laboratori**



L'INTERVENTO COME PROGETTO DIMOSTRATIVO:
È possibile costruire in un modo diverso,
rispettando l'ambiente e la natura

PROGETTAZIONE:

- Partecipata con i Ragazzi della Lucciola + Lanterna
- Gruppo di Tecnici ANAB pluridisciplinari affiancati da giovani neolaureati e studenti
- Contenimento dei costi e Trasparenza contabile
- Standard ANAB SB100

COSTRUZIONE:

- Impiego di Artigiani Volontari per la realizzazione
- Autocostruzione assistita con la partecipazione dei Ragazzi della Lucciola + Lanterna

IN-FORMAZIONE:

- Ricerca sui materiali e Tecniche costruttive
- Visite guidate periodiche al cantiere
- Cantieri-scuola per maestranze e tecnici
- Convenzione con Università per monitoraggio nel tempo delle prestazioni dell'edificio

RELAZIONI PUBBLICHE:

- Incontri di informazione e «autofinanziamento»
- Sito web specifico con aggiornamenti sull'avanzamento dei lavori



Oliver Zaccanti, Volontari ANABSismaEmilia

"LUCCIOLE PER LANTERNE"

Adotta una famiglia:

La Lucciola ONLUS
Centro di Terapia Integrata
per l'Infanzia

La Lanterna di Diogene,
Cooperativa Sociale



Olver Zaccanti
promotore
e coordinatore
Volontari ANAB Sisma Emilia,
officinadelbuoncostruire@yahoo.it www.anab.it



**MATERIALI, naturali sani, sicuri,
di produzione locale**

LEGGIO italiano per le strutture,
proveniente da foreste certificate

CANAPA, per il tamponamento
del Laboratorio 1 «dall'uva al vino, all'aceto»
proveniente da aziende agricole
ubicate entro un raggio di 100 km

PAGLIA per il tamponamento del
Laboratorio 2 «dalla grano al pane»
proveniente da aziende agricole
ubicate entro un raggio di 100 km

CALCE, per gli impasti e gli intonaci
naturale e italiana

TERRA CRUDA del luogo, per le finiture

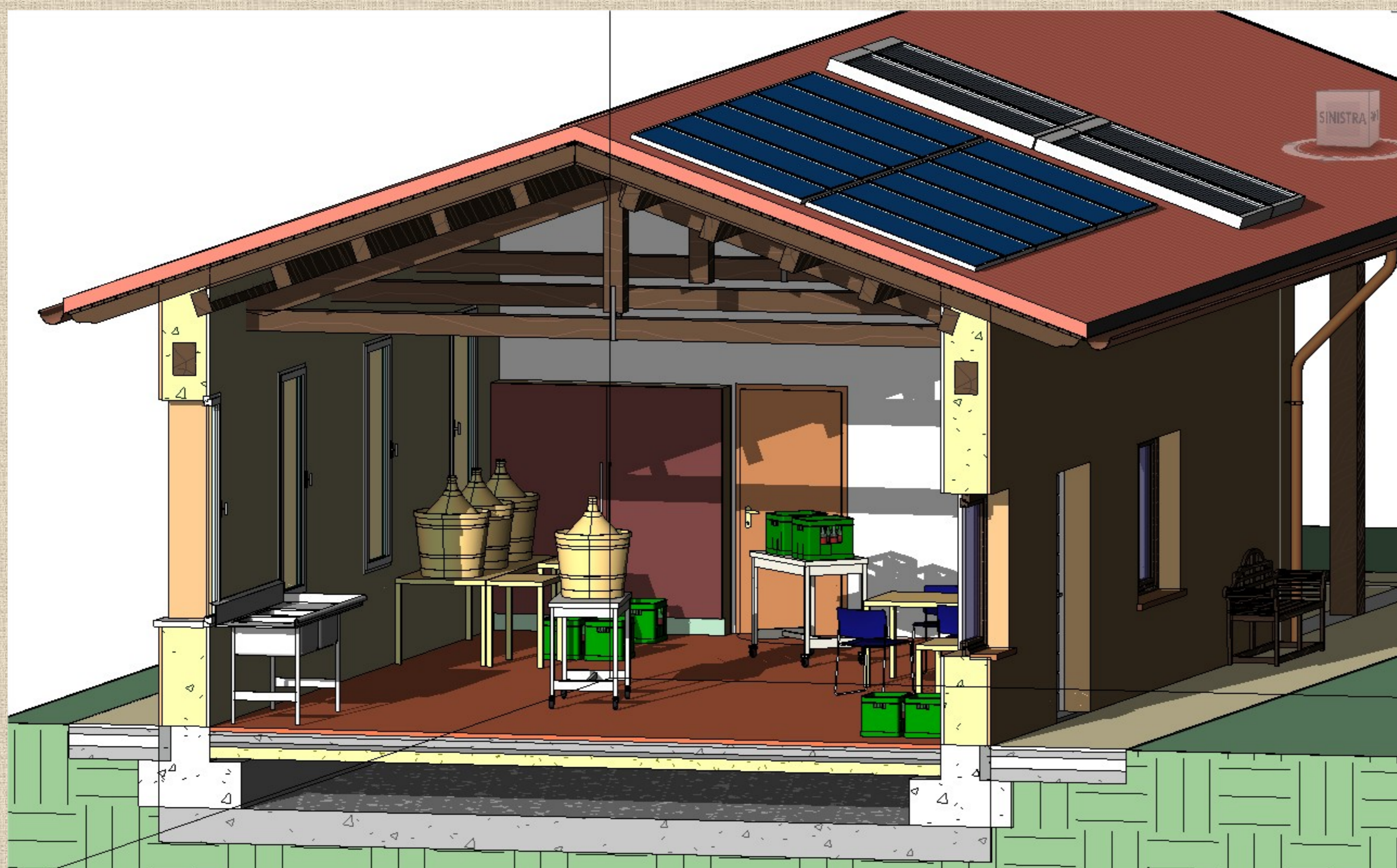
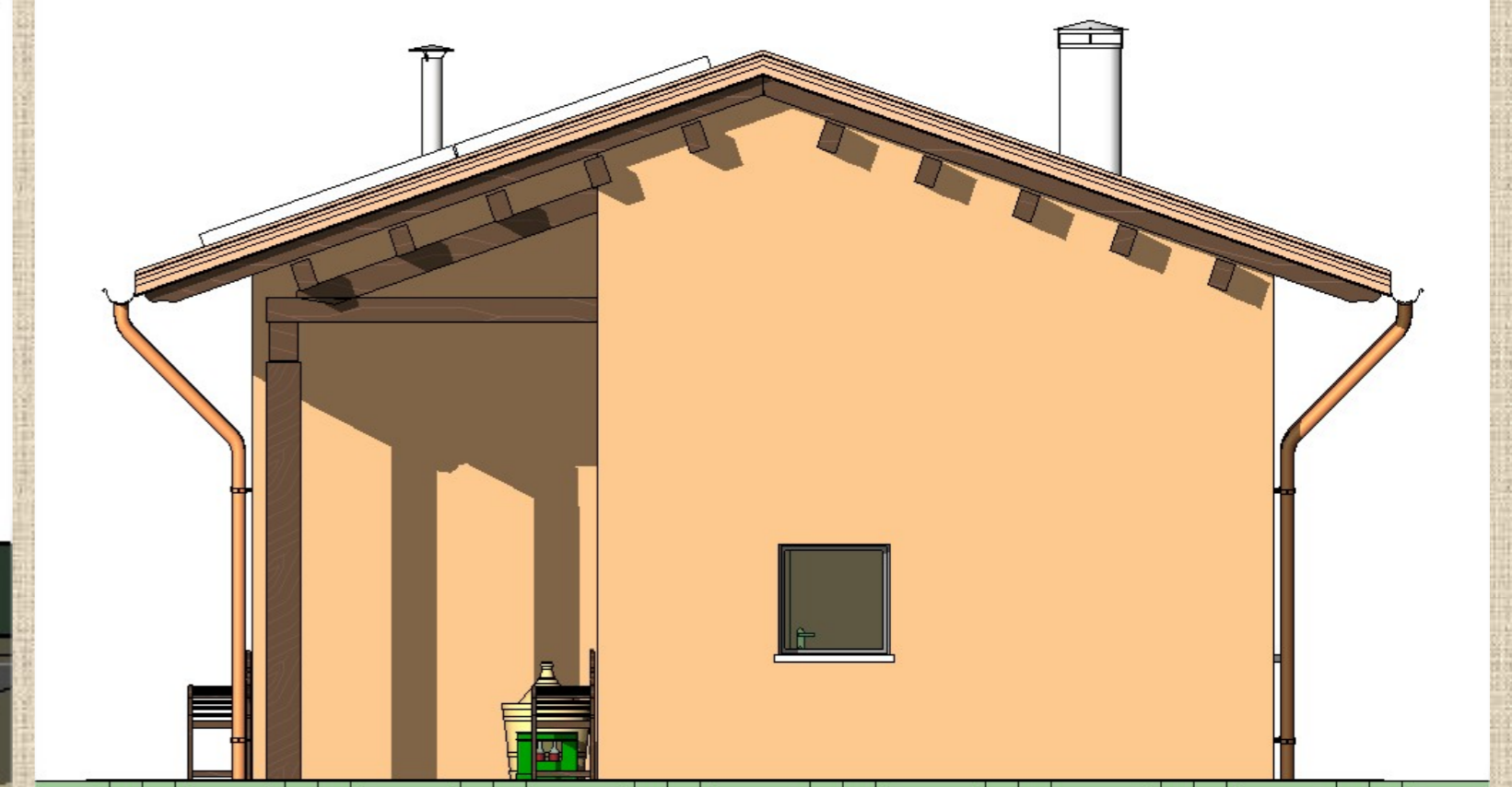
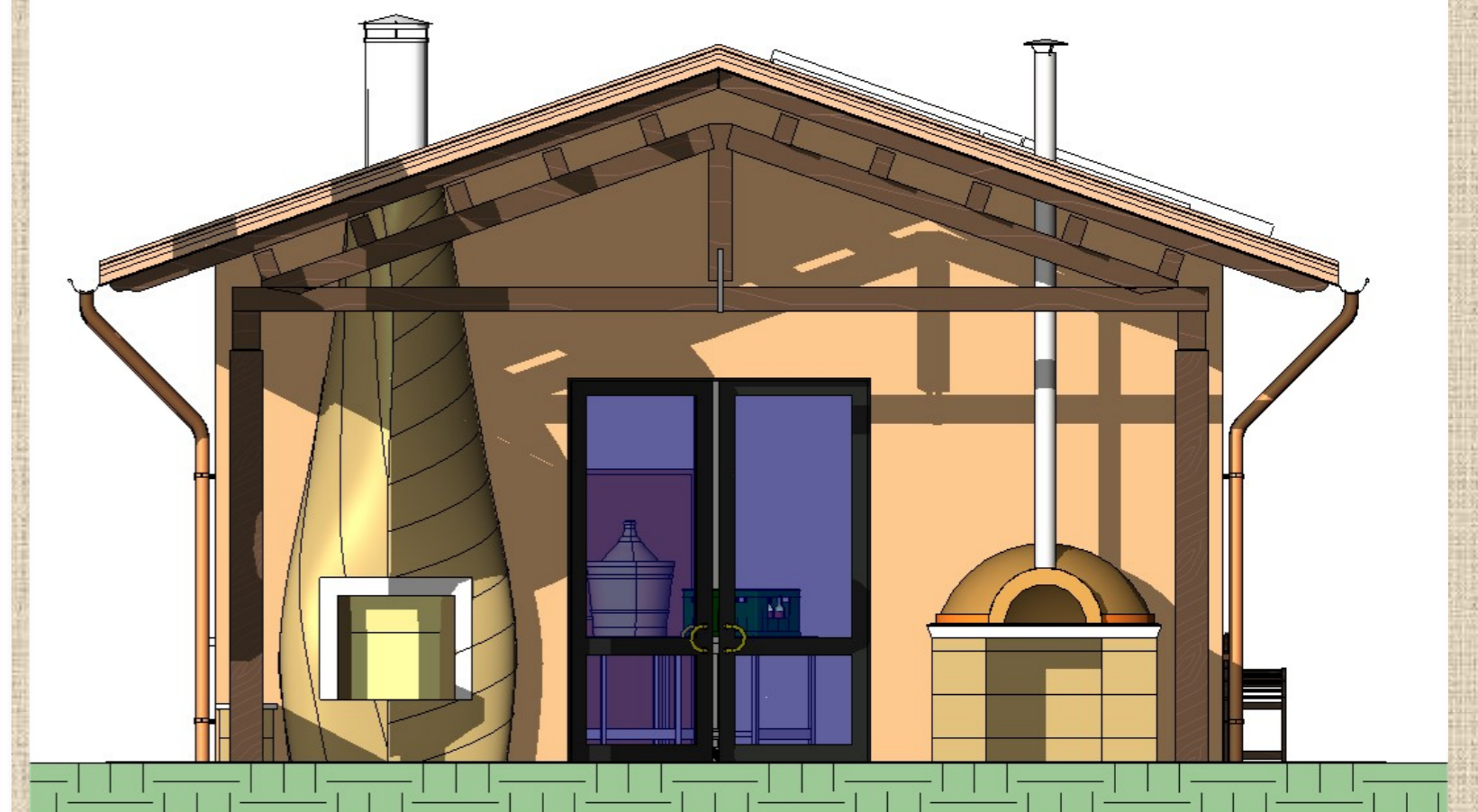
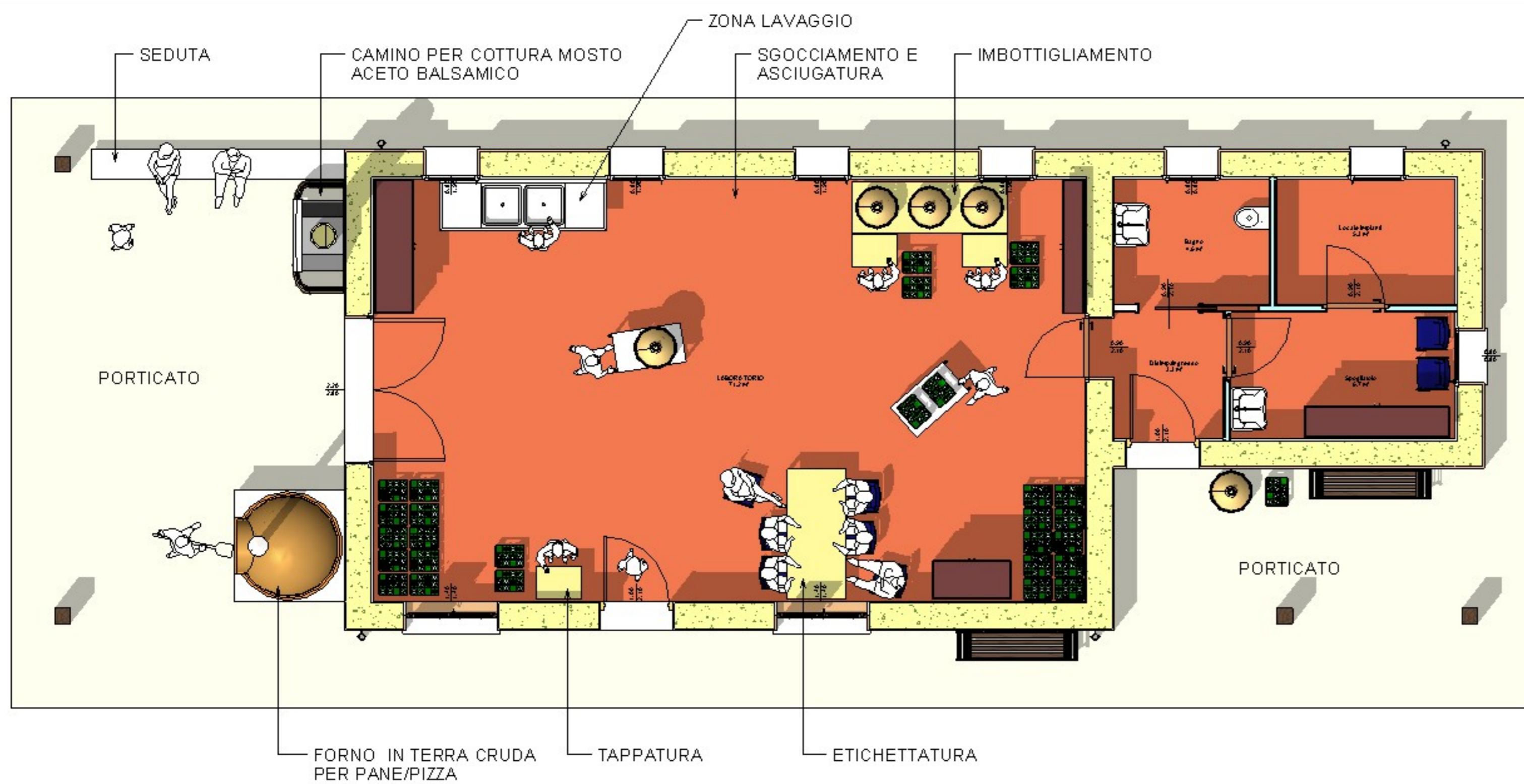
IMPIANTI, solare termico e fotovoltaico

TRATTAMENTI, oli, cere e colori naturali

INFISSI, in legno



Olver Zaccanti, Volontari ANAB Sisma Emilia



Progettazione e
Direzione dei Lavori
a cura dei
Volontari ANAB Sisma Emilia

Professionisti:
arch. Alessandro Beber,
geom. Giorgio Badodi,
arch. Silvia Marra,
ing. Luigi Rivoli

Collaboratori neo laureati:
dott. arch. Chiara Mazzoni,
dott. ing. Marco Zaccanti

Supervisore del Progetto,
Aspetti Etici e Trasparenza:
arch. Siegfried Camana

Responsabile del Progetto:
geom. Olver Zaccanti

