

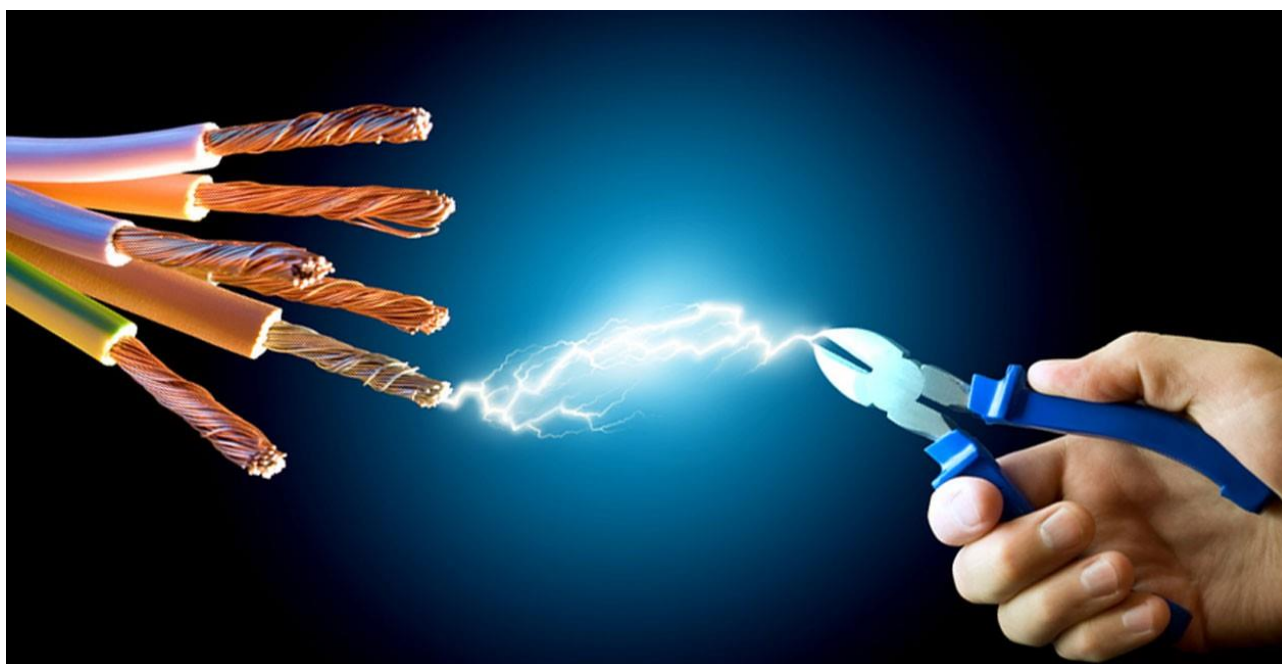
GIOVEDI' 23 FEBBRAIO 2017

dalle ore 14.30 alle ore 18,30

La Scuola Edile – CTP di Modena, in collaborazione con il **Servizio Prevenzione e Sicurezza Ambienti di Lavoro dell'ASL di Modena**, organizza presso la propria sede di Via dei Tipografi, 24 a Modena un **incontro di studio e approfondimento su**

VALUTAZIONE E GESTIONE DEL RISCHIO ELETTRICO NEL CANTIERE EDILE

***Valido come aggiornamento professionale ai sensi del D.Lgs.81/08 e s.m.i.
per RSPP, ASPP, Datori di lavoro, Formatori, Coordinatori della sicurezza (CSE e CSP) e RLS/RLST***



Crediti Formativi Professionali : riconosciuti per Architetti e Geometri secondo i rispettivi regolamenti; possibilità per gli Ingegneri di valorizzare la partecipazione nell'autocertificazione annuale di 15 CFP

I cantieri edili sono per loro natura ambienti ad alto rischio elettrico. Si pensi alle severe condizioni ambientali in cui si trovano ad operare gli impianti e le apparecchiature elettriche; alle sollecitazioni meccaniche a cui i componenti dell'impianto elettrico sono sottoposti; alla presenza di polveri e liquidi. Realizzare un impianto elettrico di cantiere a regola d'arte e mantenerlo tale durante la sua vita in relazione all'evoluzione dei lavori, è un compito arduo. Le maggior cause di infortuni sono causati da: impianti non conformi alla regola d'arte, da una scarsa manutenzione delle apparecchiature e dell'impianto, da comportamenti umani sbagliati. Altri infortuni sono dovuti al mancato rispetto della distanza di sicurezza durante le fasi di lavoro in prossimità di linee elettriche aree interferenti.

Con questo incontro, partendo dalla normativa vigente, si vogliono approfondire i principi di sicurezza elettrica; le situazioni frequenti di fonti di rischio; le caratteristiche e l'organizzazione a cui deve sottendere un impianto di cantiere; la gestione delle interferenze con linee elettriche aeree e alcuni cenni sulle problematiche e la prevenzione delle scariche atmosferiche. In particolare a seguito dell'attività di vigilanza e controllo nei cantieri da parte dei tecnici ASL si affronteranno casistiche rilevate quali: criticità legate alla progettazione delle caratteristiche dell'impianto in sede di redazione del PSC, ed alle attività di manutenzione/controllo, valutazione dell'integrità del materiale elettrico, modifiche alle apparecchiature, caratteristiche del materiale elettrico in uso per essere considerato idoneo, la regola d'arte nell'installazione dell'impianto elettrico, la protezione delle strutture metalliche dalle scariche atmosferiche.

Programma :

h. 14.30	Apertura lavori	
		Relatori
•	La prevenzione del rischio e i principi di sicurezza elettrica nei cantieri : legislazione di riferimento. Riscontri e proposte dall'attività di vigilanza ASL sul rischio elettrico nei cantieri.	Ing. A. Pettenati Ing. L. Di Federico ASL Modena
•	Effetti della corrente elettrica sul corpo umano e primi interventi di soccorso.	Dott.ssa G. Chinaglia Formatrice e consulente Medicina del Lavoro
•	I ruoli e le responsabilità degli installatori e degli utilizzatori. Organizzazione e gestione del rischio elettrico nelle attività edili: analisi di casi.	P.i. P. Montemerano NRG Engineering s.a.s.
•	Dibattito e domande ai relatori	
h. 18,30	Chiusura dei lavori	



Quota partecipazione individuale : € 70,00 (settanta/00)
(iva esente art.10 DPR 26/10/72 n.633)

Termine ultimo iscrizioni: h. 12.00 del 20/02/2017
(o raggiungimento 70 posti disp.)

Importante: Per impedimenti a partecipare comunicati a edilform@scuolaedilemodena.it entro il **21/02 p.v.**
previsto rimborso 80% quota versata;
oltre tale data, rimborso non previsto.

Iscrizioni alla **Sezione Seminari e Convegni** del nostro sito cliccando su:

http://www.scuolaedilemodena.it/corsi/seminari-e-convegni/A101_valutazione-e-gestione-del-rischio-elettrico-nel-cantiere-edile-giovedi-23-febbraio-ore-14-30.html

Verrà rilasciato **Attestato valido come aggiornamento professionale** per le figure indicate ai sensi del Dlg. 81/08 . Per il rilascio dell'attestato accreditarci alla Segreteria del Seminario entro le ore 14,45 e firmare il registro delle presenze sia in entrata che in uscita.

Scuola Edile della provincia di Modena - Via dei Tipografi, 24 Modena - tel 059 283511 fax 059 281502
e-mail edilform@scuolaedilemodena.it - Ente di Formazione Accreditato Regione Emilia Romagna