



Posa della lattroneria in rame



Particolare della griglia di ventilazione sottogrona



Predisposizione compluvio



Particolare della griglia parapassero posata sotto la prima fila di tegole



Inizio posa tegole, in primo piano predisposizione per linea vita



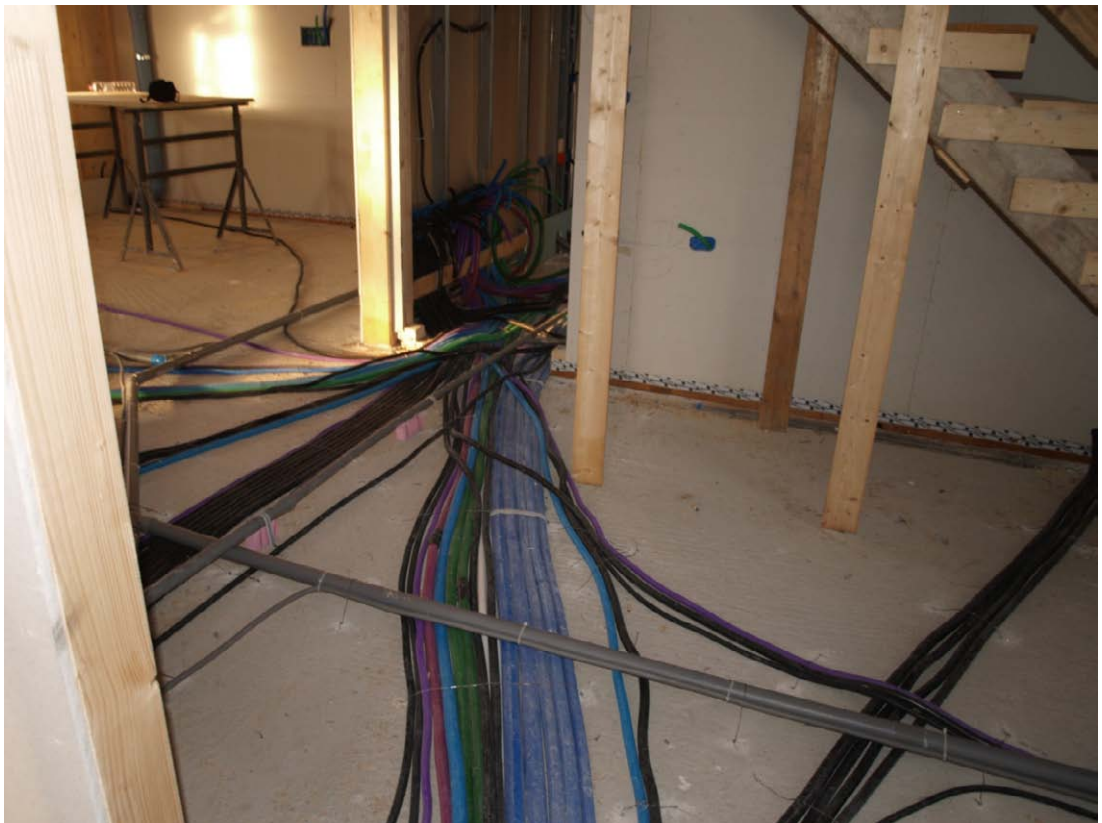


Posa bancali finestre



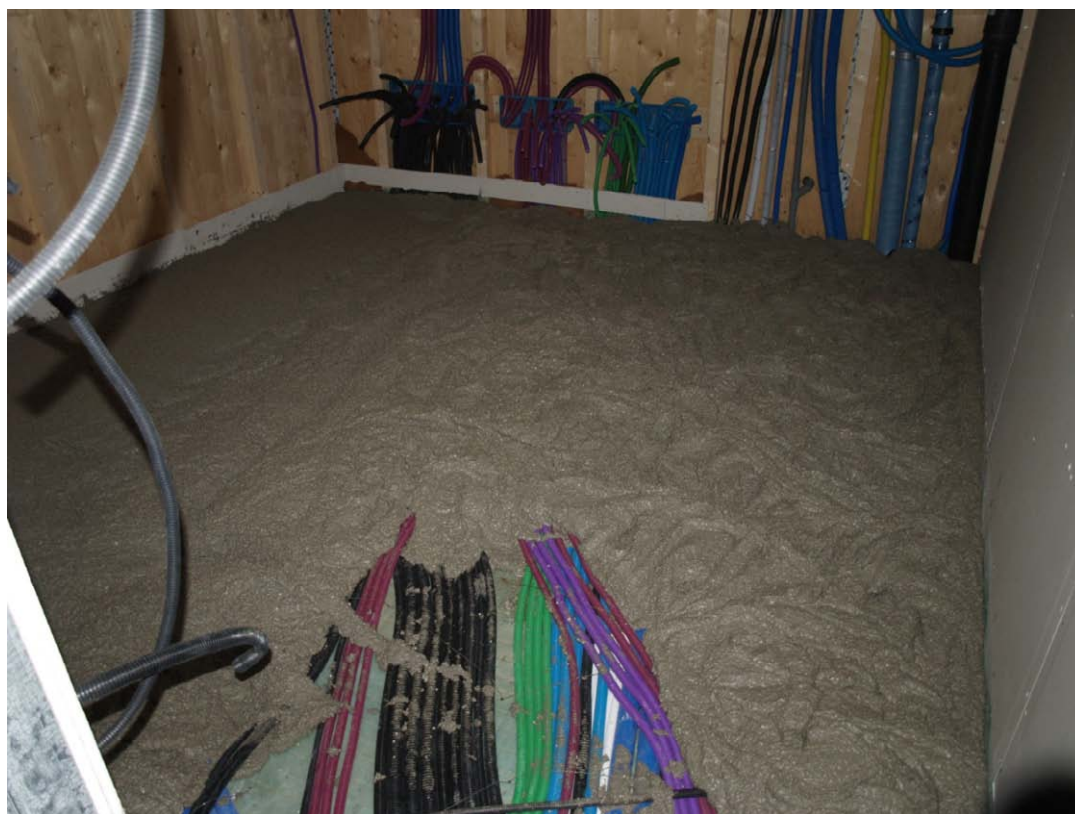


Posa degli impianti tecnologici





Posa sottofondo alleggerito a ricoprimento impianti





Sottofondo alleggerito

Alcune importanti considerazioni sulle tempistiche.

Inizio cantiere: 24/09/2009

Scavi, platea di fondazione, fognature, predisposizione polifere per impianti.

Inizio posa struttura in legno: 19/10/2009

Posa struttura, posa opere di completamento: lattonerie, tegole, finestre a tetto, pannelli solare termico, predisposizione per impianto fotovoltaico, predisposizione linea vita, posa e prima rasatura cappotto esterno, posa in opera e predisposizione degli impianti tecnologici.

Posa sottofondo alleggerito per copertura impianti: 23/12/2009

Risultato di tre mesi di lavoro.

Ci rivediamo a Gennaio 2010 con il proseguimento del cantiere.

Buone feste a tutti.

Geom. Guerzoni Paolo

Geom. Venturini Luciano