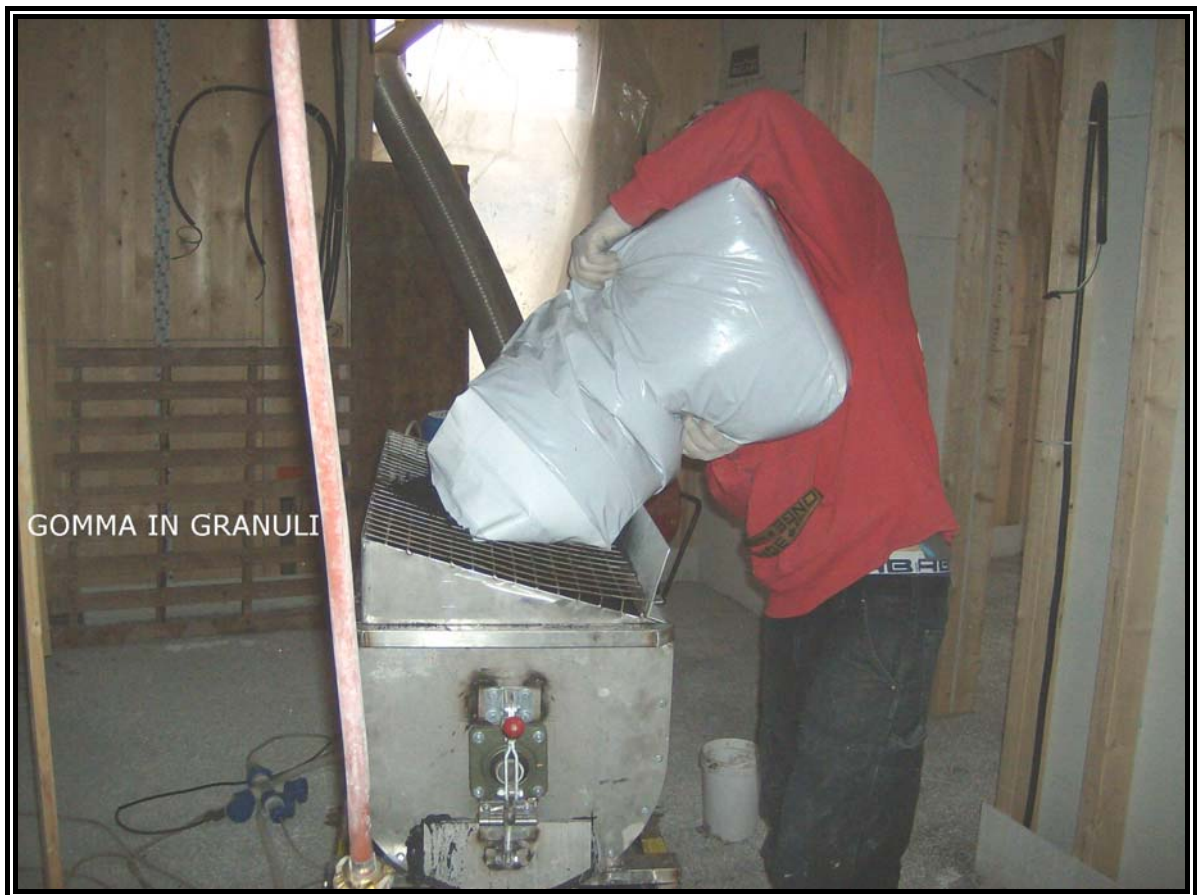






MACCHINA IMPASTATRICE E COMPRESSORE DI ESPULSIONE



GOMMA IN GRANULI



05 GOMMA IN GRANULI



05 ACQUA DI IMPASTO CON COLLA VINILICA



09 SPURGO DELLA BOIACCA IN CONTENITORE A PERDERE



10 INIZIO POSA MATERIALE A SPRUZZO



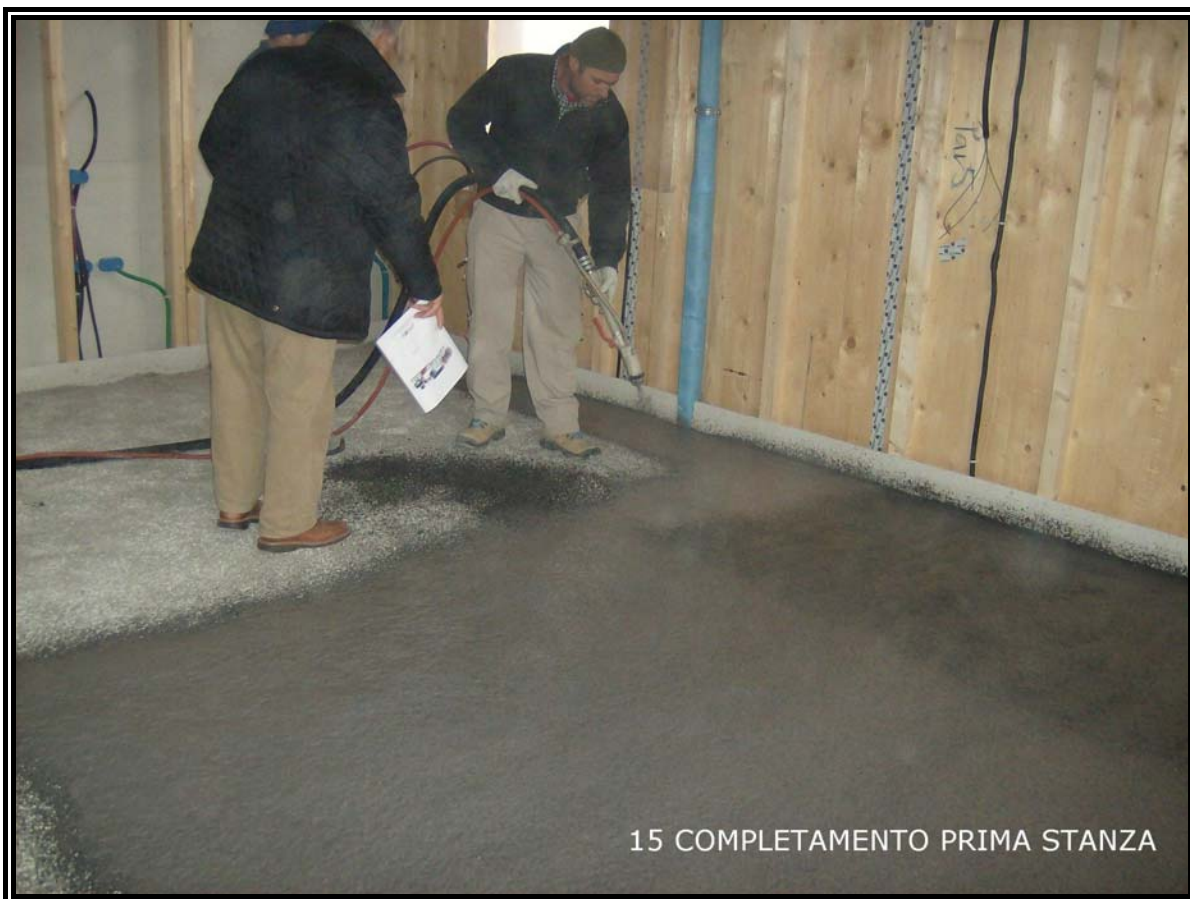




13 POSA A CORRERE PER STRISCIATE DI CIRCA 8 CM.



14 MATERIALE POSATO PER LO SPESSORE DI 7-10 mm.









21 PARTICOLARE INTASAMENTO DEI BORDI



22 DISIMPEGNO

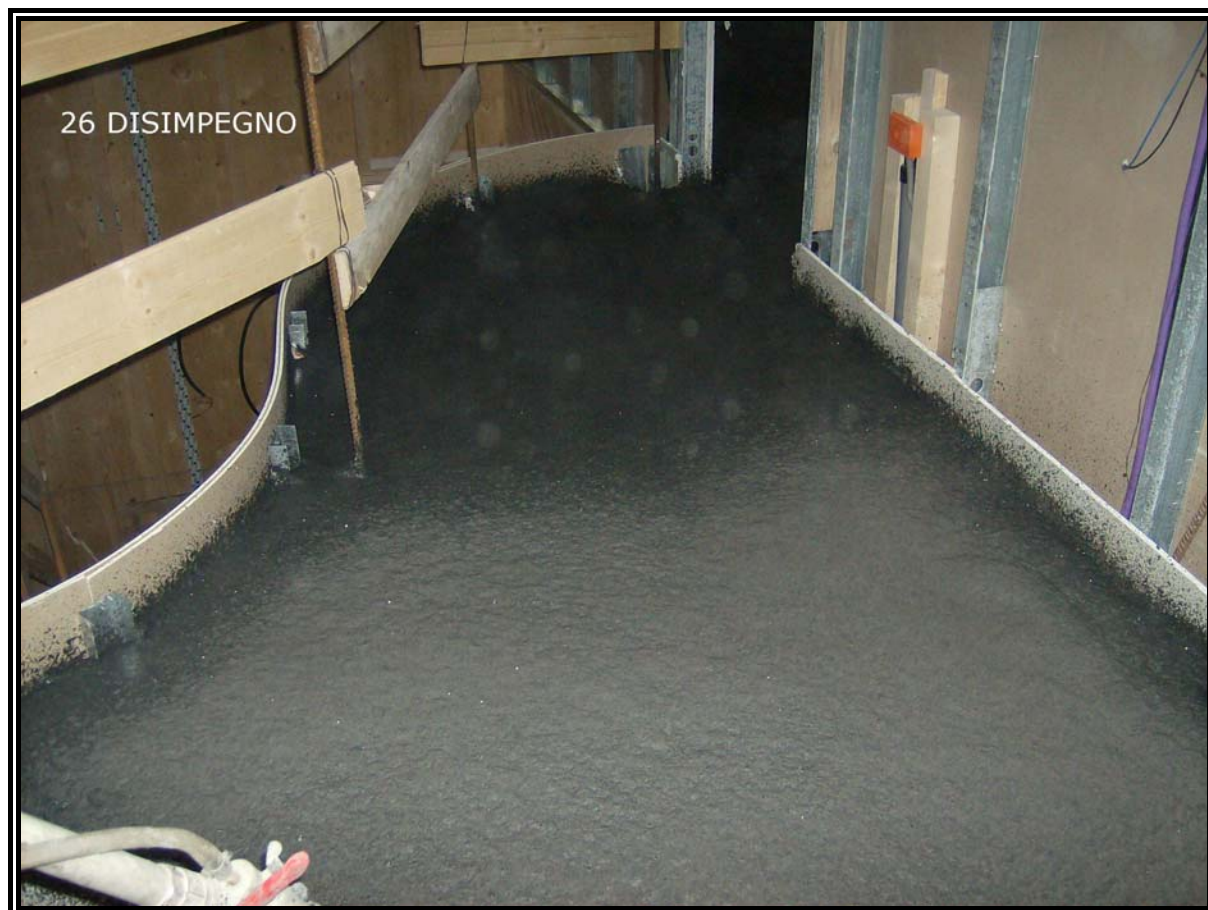
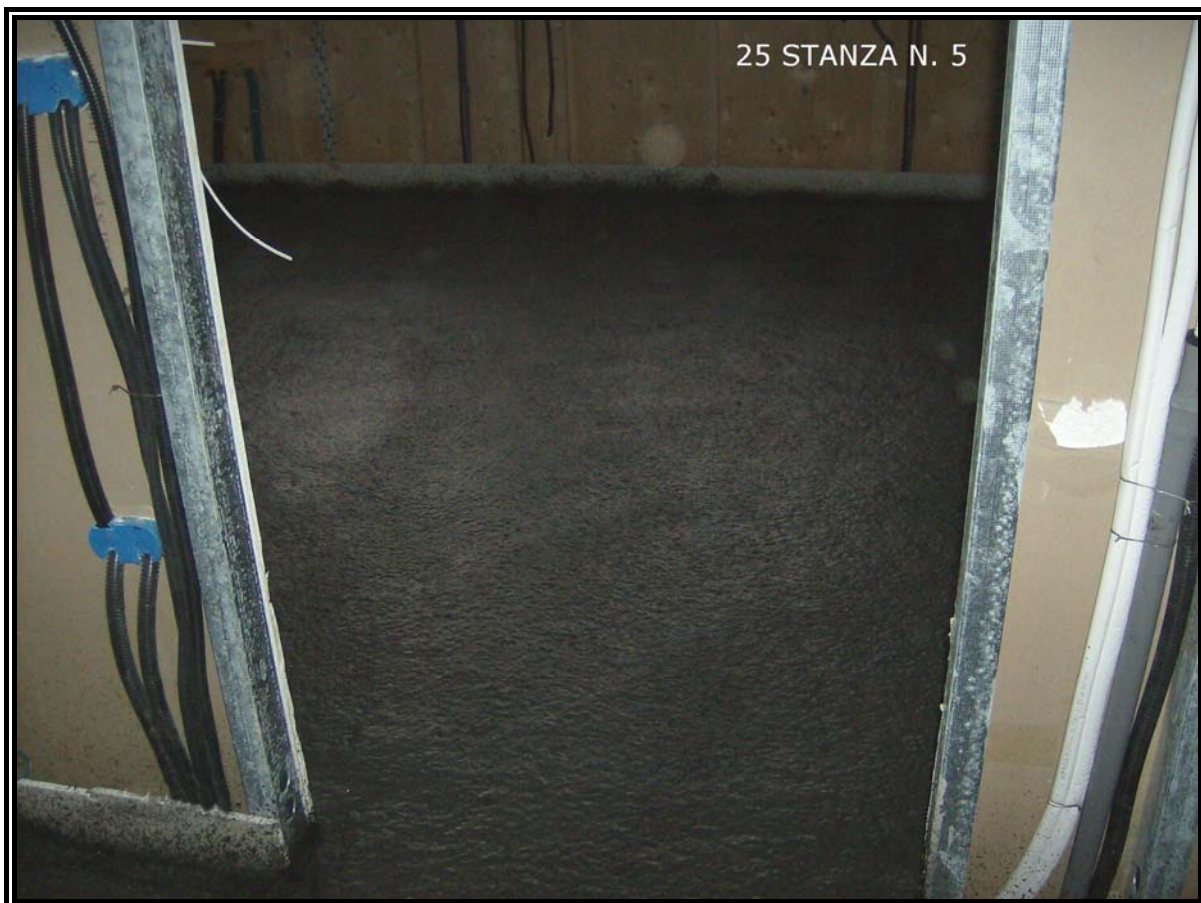




23 STANZA N. 4



24 STANZA N. 5





29 COMPLETAMENTO



30 COMPLETAMENTO

