

**Consiglio Nazionale  
Geometri e Geometri Laureati**

presso  
Ministero della Giustizia

03929

Prot. n.

*Il Presidente*

Roma, 07 APR. 2010

Ai Signori Presidenti dei  
Consigli dei Collegi dei Geometri e  
Geometri Laureati

Ai Signori Presidenti dei Comitati  
Regionali dei Geometri e Geometri  
Laureati

Ai Signori Consiglieri Nazionali

Ai Dirigenti di Categoria

**LORO SEDI**

Oggetto: SIPEM – Sistema on-line pratiche edilizie

Cari Colleghi,

la collaborazione tra CNG, Cassa Geometri e ANCI, attuata da ANCITEL e Groma Sistema, inizia a dare i primi risultati.

Il sistema on-line di trasmissione, monitoraggio e gestione delle pratiche edilizie è stato presentato ai Sindaci dei Comuni italiani ed a breve potrà essere adottato ed utilizzato.

La notizia deve trovare ampia diffusione tra gli iscritti che dovrebbero attivarsi non solo per utilizzare il servizio ma anche per convincere i Dirigenti e gli Amministratori dei Comuni ad adottare la procedura che consentirà uno snellimento del lavoro ed eviterà l'accesso e le code agli uffici tecnici.

Naturalmente va ricordato che l'utilizzo della procedura SIPEM comporta per il geometra professionista il possesso della firma digitale.

Il sistema è utilizzabile anche da tutte le altre categorie tecniche: non ci aspettiamo ringraziamenti ma almeno il riconoscimento per aver lavorato ed investito per il rafforzamento della collaborazione tra operatori dello stesso settore.

Piazza Colonna, 361  
00187 Roma

Tel. 06 4203161  
Fax 06 48912336

[www.cng.it](http://www.cng.it)  
[cng@cng.it](mailto:cng@cng.it)

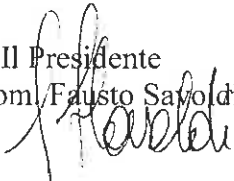
C.F. 80053430585

Ti allego copia della lettera inviata dal segretario generale ANCI a tutti i sindaci italiani, unitamente alla scheda di descrizione del servizio, nella quale è anche evidenziato che i geometri iscritti a Geoweb potranno usufruire del servizio di pagamento anticipato dei diritti di segreteria previsti per ogni pratica.

I Colleghi Consiglieri Nazionali Savoncelli, Piantedosi e Nardini che hanno seguito nei mesi scorsi la programmazione della procedura unitamente ai tecnici di Groma Sistema, della Cassa di Previdenza e di Geoweb, sono a disposizione per ogni ulteriore notizia e chiarimento.

Buona Pasqua

Il Presidente  
(Geom. Fausto Savoldi)



All.: c.s.

Contatti:

Consigliere Nazionale Maurizio Savoncelli – [m.savoncelli@cng.it](mailto:m.savoncelli@cng.it)

Consigliere Nazionale Ezio Piantedosi – [e.piantedosi@cng.it](mailto:e.piantedosi@cng.it)

Consigliere Nazionale Marco Nardini – [m.nardini@cng.it](mailto:m.nardini@cng.it)

Groma Sistema – [groma@gromasistema.it](mailto:groma@gromasistema.it)



Prot. 17/SG/AR/ld-10

Roma, 16 marzo 2010

Caro Sindaco,

il Governo ha varato lo scorso anno il "Piano Casa", dal quale si attendono significativi contributi per il rilancio dell'economia del settore, ma soprattutto per soddisfare i fabbisogni abitativi delle famiglie e introdurre semplificazioni procedurali nel campo dell'edilizia.

La fase attuativa del Piano prevede il diretto coinvolgimento dei Comuni, ai quali sono affidate la ricezione e la valutazione di merito delle domande, che i proprietari di immobili possono inoltrare per il tramite dei professionisti abilitati.

Con l'obiettivo di offrire il massimo supporto ai Comuni per una gestione efficace e il monitoraggio delle pratiche edilizie, l'Anci, insieme ad Ancitel, al Consiglio Nazionale Geometri e alla Cassa dei Geometri ha avviato lo sviluppo del sistema telematico denominato SIPEM (Sistema informativo pratiche edilizie e monitoraggio), sul quale voglio attirare la Sua attenzione.

I principali soggetti attuatori per la progettazione, la realizzazione e la gestione del servizio SIPEM sono Ancitel e GROMAsistema s.r.l., quest'ultimo ente operativo della Cassa dei geometri per le attività di project management e produzione software. Il Sipem permetterà ai Comuni la gestione completamente on-line e automatizzata delle pratiche del Piano casa, consentendo di eliminare gli archivi cartacei e di organizzare un database digitale di tutta la documentazione edilizia. Non solo. Si stabilisce un canale di comunicazione in via telematica con i professionisti abilitati per la presentazione delle domande; consente la verifica on-line della completezza della documentazione; permette il monitoraggio informatico dello stato di avanzamento della lavorazione delle pratiche. Il sistema offre inoltre funzionalità avanzate per l'analisi dei fenomeni a livello aggregato.

SIPEM si caratterizza per essere aperto ad ulteriori sviluppi futuri per la gestione di tutte le pratiche edilizie, anche quando il Piano casa avrà esaurito i suoi effetti. Insomma, si tratta di una vera rivoluzione in questo settore.

Il kit allegato contiene più ampie informazioni che potranno essere utili ai vertici degli Uffici per valutare le funzionalità del prodotto. Sarà nostra cura inviare il kit informativo anche a questi responsabili.

Per qualsiasi informazione rivolgersi al numero di telefono: 06/76291218, indirizzo e-mail: [info.sipem@ancitel.it](mailto:info.sipem@ancitel.it).

Le invio i più cordiali saluti.

- Angelo Rughetti -

A tutti i Sindaci  
Dei Comuni D'Italia

- **archivio digitale delle pratiche:** Il sistema permette ai Comuni di archiviare digitalmente tutti i documenti originali e scaricarli che vengono a praticare. Il professionista ha anche un archivio con tutte le cartelle inviate al Comune per un periodo di 5 anni.
- **risparmio dei costi e maggiore produttività del lavoro:** La definizione di servizi standard per la presentazione delle domande, la predisposizione di veri e propri prefilmati e la possibilità di conservare la scrittura delle pratiche relative a dato caso con certa del risparmio di denaro e al tempo sui costi di interazione con i soggetti esterni di avulsione delle pratiche e di archiviazione cartacea.
- **account SIPEM:** Il professionista del servizio potrà creare diversi account nel sistema SIPEM in base al numero di persone presenti nello staff comunale che ritenga far decidere per la gestione del proprio territorio autonomo.
- **statistiche sempre aggiornate:** Report con indicatori statistici che permettono al Comune un monitoraggio di carattere urbano, ambientale e territoriale.
- **servizio di documentazione normativa:** UNICS User Center mette a disposizione sul proprio provvedimento normativo i decreti e regolamenti in materia, per essere sempre aggiornati.
- **hel desk e FAQ:** Assistenza Tecnica gratuita anche attraverso Facebook.
- **ANCI risponde:** Per Comuni già aderenti al servizio di Case Ancitel sarà possibile usufruire di un'ulteriore consulenza telematica attraverso il servizio "ANCI risponde". Le risposte alle domande formulate da Comuni o da altri sul Piano Casa, sono consultabili nella sezione "Risposta e Tirolo Anticorrotta" scegliendo con un clic l'argomento "Piano Casa".

## Gestisci le tue pratiche edilizie in pochi bit

Partner



[www.anci.it](http://www.anci.it)



[www.ancitel.it](http://www.ancitel.it)



[www.comunicomuni.it](http://www.comunicomuni.it)



[www.crg.it](http://www.crg.it)



[www.cassadiRisparmio.it](http://www.cassadiRisparmio.it)



[www.grotasistema.it](http://www.grotasistema.it)



Consorzio Nazionale  
Comuni e Gestioni Locali



# SIPEM

pieno  
casa

Sistema on-line pratiche edilizie

Sistema Informativo Pratiche Edilizie  
e Monitoraggio Municipale

[www.sipem.ancitel.it](http://www.sipem.ancitel.it)



Consorzio Nazionale  
Comuni e Gestioni Locali

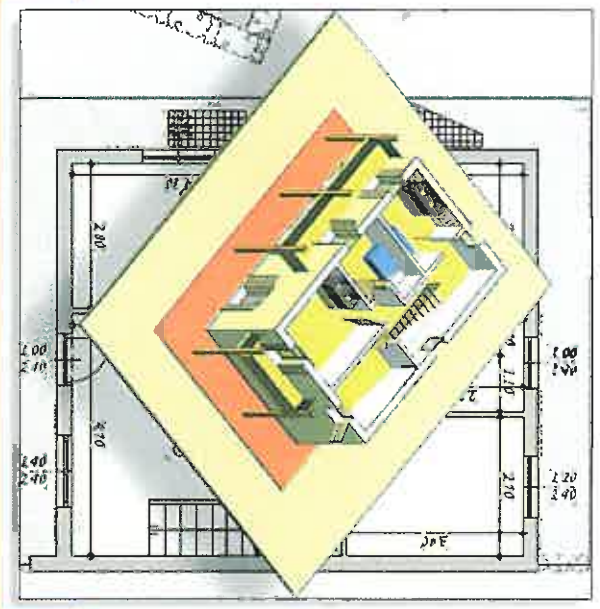
Per informazioni:  
Tel. 0676291218 - [info.sipem@ancitel.it](mailto:info.sipem@ancitel.it)

## Il piano casa

La residenza dei Consci o dei Ministri in Parato, nel marzo 2009, programma "Piano Casa", con l'obiettivo di rendere il comparto delle Utl, settore tramite dell'economia.

Il Piano Casa testa regole che permettono l'effettuazione di amplia-  
re e di "direzionamento" di un'utile utilizzazione e la semplificazione delle  
procedure autorizzative per il Piano Casa.

Per la realizzazione del programma a stato siglato un accordo tra  
Stato e Hegor il 31 marzo 2009, a seguito del quale la maggior parte  
delle Regioni ha emesso leggi attuative in materia urbanistica.



## Il Progetto "SIPEM"

Dalla colla creazione tra Parco, Ancitel, il Consiglio Nazionale dei ge-  
ometri, la cassa dei geometri e la Giomassiera S.p.A. nato il SIPEM.

Sistemà informativo pratico, editoriale e multimediale, dedicato alla ge-  
stione delle pratiche edilizie per il piano casa. Il servizio consente la  
professionista incaricato dal cittadino di predisporre la documentazione  
in un'attesa, completa elettronica, e di indirizzare al Comune attraverso  
posta elettronica certificata (PEC) ed al Comune di gestire la pratica sul  
rapporto con il professionista, sia avvalorato anche di un apposito archivio  
Juridic.

Oltre alla gestione del sistema e quello di offrire un supporto volto a semplifi-  
care la gestione delle pratiche relative al "Piano Casa", intervenendo nelle  
fasi di comunicazione tra il Comune e i professionisti abilitati, gestione  
progetti, gestione PEC, per la presentazione delle pratiche, verifica, pre-  
lia, completezza della documentazione, stessa, monitoraggio dello stato  
di avanzamento della pratica, delle pratiche analizzate, tramite il  
livello aggregato. Il sistema offre un supporto statistico, per l'attività di  
controllo e verifica di gestione, di gestione, di gestione, e per  
la vigilanza edilizia.

## I vantaggi

Il SIPEM si presenta come un prodotto innovativo e tecnologicamente  
avanzato per la realizzazione, la verifica, la gestione e la manutenzione delle  
pratiche edilizie, attraverso un'assistenza completa, il supporto ma-  
nutenzione ed è dedicato a professionisti, geometri, architetti, nel processo  
di lavoro dell'intero comparto in modo graduale ed evolutivo, nonchè lar-  
gamente progressiva dematerializzazione e standardizzazione dei procedi-  
menti autorizzativi, in materia edilizia, a partire dal Piano Casa.

- **alcun vantaggio per SIPEM offre al Comune sono**
- **equilibrio tra standardizzazione e personalizzazione:** il sistema offre i formati standard della Demanda di Piano Casa e l'assistenza di un professionista di costruzione nonché della Pianificazione Tecnica Assogestioni Professionista. Tali formati sono stati predisposti con l'ausilio di esperti legali e di settore e sono conformi ai modelli di legge sulle quali si applicano le norme vigenti.
- **casella di Pec dedicata:** Sipem prevede per ciascun Comune un'utenza di servizio una casella di posta elettronica certificata dedicata per il colloquio con l'esterno.
- **garanzia sul riconoscimento della qualifica del mittente:** il processo di adesione al sistema garantisce il Comune oltre il professionista, che utilizza il servizio e il professionista sia di fatto, sia, formalmente e qualitativamente. I procedimenti
- **gestione semplice e veloce delle comunicazioni tra Comune e professionisti:** Comune ha a disposizione un canale di comunicazione sicuro ed affidabile con i professionisti, tre canali di comunicazione relative al Piano Casa.
- **monitoraggio delle pratiche:** il SIPEM aggrega la trasparenza, la gestione e il controllo del procedimento autorizzativo.



Consiglio Nazionale  
Geometri e Geometri Laureati



italiana previdenza  
e assistenza



Sistema Informativo Pratiche Edilizie e Monitoraggio Municipale

## Scheda Prodotto



## Caratteristiche del servizio

Il **SIPEM** è un servizio telematico on line per la gestione dei procedimenti autorizzativi in materia edilizia (**Denunce di Inizio Attività, Permessi di Costruire**) relativi al Piano Casa, che consente al Professionista incaricato dal cittadino che intende eseguire l'intervento edilizio di instaurare il procedimento presso il Comune, di predisporre la documentazione in un apposita cartella elettronica e di inoltrarla all'ente attraverso posta elettronica certificata (**PEC**), il servizio consente al Comune di gestire la pratica ed il rapporto con il Professionista in via telematica informatica, avvalendosi anche di un apposito archivio digitale.

Il servizio è stato sviluppato da **ANCITEL S.p.A.** dopo un'accurata fase di progettazione che ha coinvolto l'**Associazione Nazionale Comuni Italiani (ANCI)**, il **Consiglio Nazionale Geometri e Geometri Laureati (CNGeGL)**, la **Cassa Italiana di Previdenza ed Assistenza dei Geometri Liberi Professionisti (CIPAG)** e **GROMASistema s.r.l.** In base alle Convenzioni sottoscritte, l'obiettivo definito è quello di offrire un servizio per la gestione delle pratiche edilizie relative al Piano Casa che sia innovativo, comodo, agevole e di buona qualità, puntando a migliorare il governo delle stesse nonché favorire una progressiva dematerializzazione e standardizzazione del procedimento autorizzativo in materia edilizia, a partire dal Piano Casa.

Il **Professionista abilitato** compila *on line* la **Denuncia di Inizio Attività (DIA)** o la **Istanza di Permesso di Costruire (PdC)**, nonché la Relazione Tecnica Asseverata, inserendo nella cartella elettronica tutti gli elaborati necessari, e gli altri allegati previsti dalle norme nazionali e locali, firmandoli digitalmente. Una volta che tutto è pronto, appone la propria firma digitale all'intera cartella e la trasmette al Comune. Per certificare l'avvenuta consegna, il **SIPEM** invia in automatico la stessa cartella attraverso PEC, provvedendo a recuperare la ricevuta di avvenuta consegna al Comune e ad inserirla nella cartella elettronica.

Il Professionista potrà, a sua discrezione o sulla base di specifiche indicazioni fornite dal Comune, integrare una pratica già presentata.

Tutte le comunicazioni successive che intercorreranno tra Comune e Professionista potranno essere effettuate sul SIPEM e risultare collegate al procedimento. Per le ragioni già esposte sopra, ogni trasmissione sarà certificata attraverso l'impiego dello strumento PEC, consultabile in ogni momento in maniera indipendente da SIPEM. È previsto che il cittadino che instaura il procedimento autorizzativo elegga il proprio domicilio presso il Professionista, e che acconsenta in via preventiva a ricevere ogni forma di comunicazione in forma elettronica telematica.

Il servizio agevola ulteriormente le comunicazioni con il Comune in quanto il Professionista può domiciliare presso la sua casella di posta elettronica certificata (PEC) tutte le comunicazioni provenienti dallo stesso, tenendo quindi sotto controllo la situazione di ogni singola pratica. La cartella elettronica, con tutta la documentazione relativa ad ogni singola pratica, rimane a disposizione del Professionista per almeno 5 anni dalla data di apertura, a condizione che questa sia stata effettivamente inoltrata al Comune entro 6 mesi dalla sua apertura.

Il servizio è accessibile 24 ore al giorno per i 7 giorni della settimana. In ogni momento il Professionista potrà inoltrare istanze che verranno spedite al Comune da SIPEM. Nel caso di DIA, la data di avvenuta ricezione fa scattare i 30 giorni che ha il Comune per revisionare la documentazione, prima che essa venga considerata accettata in base al principio del silenzio assenso delineato dall'art. 23 D.P.R. 380/2001. In entrambi i casi (DIA e istanza PdC) l'avvenuta ricezione sarà attestata dalla notifica PLC inoltrata automaticamente dal SIPEM all'interessato ed assumerà valore legale, opponibile a terzi, in virtù della Convenzione di adesione firmata dal Comune.

Il **Comune** riceverà le Denunce di Inizio Attività o le Istanze di Permesso di Costruire nell'area ad esso riservata in SIPEM oltre che nella casella di PEC dedicata, che gli verrà fornita/assegnata all'atto della stipula della Convenzione di adesione. Al fine di identificare univocamente una pratica il sistema assegnerà in automatico, alla singola pratica, un codice (ID\_SIPEM) univoco visibile sia dal professionista sia dal Comune. Tale ID agirà da legante "logico" per tutti i documenti, le comunicazioni e le integrazioni successive di una pratica, inoltre consentirà la costituzione di un fascicolo virtuale. Il Comune potrà accedere ai dettagli delle pratiche ricevute relative al Piano Casa in qualsiasi momento sia per visionare la documentazione sia per conservare i files, previo **download**, di tutta o parte della documentazione. Inoltre, può utilizzare SIPEM per comunicare con il Professionista, ad esempio, per richiedere al Professionista dei chiarimenti o informarlo sulla natura delle eventuali integrazioni/modifiche che gli stanno per essere notificate.

L'archivio digitalizzato delle pratiche relative al Piano Casa è di grande utilità non soltanto per razionalizzare ulteriormente la gestione del procedimento autorizzativo ma anche per monitorare l'andamento del Piano Casa ed il suo impatto sul territorio. Il sistema offre una ampia gamma di report per estrarre delle informazioni strutturate dall'archivio, attraverso ricerche semplici (per richiedente, per via, per numero cmcc, per mq, ...) e avanzate (a scopi statistici o di monitoraggio).

## A chi si rivolge

**SIPEM** si avvale di un'architettura tecnologica avanzata e sicura che consente **solo** ai soggetti abilitati, Professionisti e Comuni, di utilizzare il servizio.

### **Ai Professionisti, in particolare, garantisce:**

- **Attivazione ed accesso via web alle proprie cartelle 24 ore su 24, 7 giorni su 7 giorni**
- **Assistenza tecnica**  
attraverso delle FAQ (risposte a domande di uso frequente) ed un *help-desk* dedicato
- **Sicurezza nell'accesso/autenticazione al servizio per tutti i Professionisti**  
Per tutti i Professionisti abilitati a presentare le pratiche edilizie (DIA o Istanza di Permesso di Costruire), sarà possibile compilare apposito modulo presso il Comune al fine di autocertificare la propria abilitazione professionale. Il modulo conterrà anche delle indicazioni su come perfezionare l'accesso al servizio ed acquisire lo strumento di firma.
- **Sicurezza nell'accesso/autenticazione al servizio per i Geometri**  
Per quanto riguarda i Geometri, l'utilizzo della chiave usb, in dotazione ai Geometri iscritti all'albo professionale, con il certificato digitale rende estremamente sicuro e semplice l'accesso autenticato al servizio. Il possesso del certificato contenuto nella chiave è legato all'abilitazione professionale presso l'Ordine dei Geometri - che agisce come Registration Authority - il quale ha anche la facoltà di revocare o sospendere un certificato nei casi previsti dalla normativa.
- **Firma Digitale dei documenti per i Geometri**  
Utilizzando la stessa chiave usb, il Geometra apporrà la propria firma digitale sulla Denuncia Inizio Attività o l'Istanza di Permesso di Costruire, sulla relazione tecnica asseverata e sul resto dei documenti elettronici da lui predisposti, così come su istanze, atti e documenti cartacei scansionati, per copia conforme.
- **Semplificazione della fase di preparazione e presentazione della domanda**  
Il sistema memorizza i dati introdotti dal Professionista in modo da agevolare la compilazione on line della documentazione. Inoltre, nella cartella relativa ad ogni singola pratica vengono fornite delle precise indicazioni sugli allegati da preparare ed informazioni aggiuntive sui contenuti degli stessi, in base alle disposizioni regolamentari del singolo Comune. Il sistema consente di salvare la documentazione man mano che viene predisposta in modo da permettere al Professionista un perfetto controllo dello stato di preparazione della pratica nonché decidere, quando la documentazione è completa, il momento di inviarla al Comune.
- **Notevoli Risparmio di Costi e di Tempo**  
Tutti i documenti sono elaborati, allegati, trasmessi ed archiviati esclusivamente in formato elettronico, con date certe e pieno valore legale tra le parti coinvolte, senza che possano essere ripudiati da terzi per vizi formali. Spariscono le fotocopie, le code per presentare le domande o per fare dei pagamenti, le lunghe attese per recuperare la documentazione archiviata in caso di necessità, i dubbi su cosa è stata presentata o meno, il tutto, con un evidente risparmio di costi e di tempo legato ad una maggiore efficienza organizzativa e di gestione.
- **Comodità e sicurezza nei pagamenti**  
Il Professionista potrà pagare comodamente dal proprio ufficio o da casa il costo del servizio SIPEM ed i diritti di segreteria relativi a ciascuna pratica con carta di credito (POS virtuale) ed i diritti di segreteria relativi a ciascuna pratica compilando elettronicamente un bollettino postale attraverso Pronto Banco Posta. I Professionisti iscritti a Geoweb potranno inoltre usufruire dei servizi di pagamento anticipato con il quale la società anticipa per conto del Professionista il pagamento del servizio e dei diritti di segreteria comunali. La fattura verrà predisposta in modo automatico ed inviata al Professionista in modalità telematica.



## COSTO DEL SERVIZIO

**SIPEM** ha un costo di euro **50 € (IVA inclusa)** per ogni cartella inoltrata dal Professionista (singola procedura DIA/PdC e allegati), da pagare al momento dell'invio della stessa al Comune attraverso posta elettronica certificata.

Se il Comune fa delle osservazioni e richiede delle integrazioni o modifiche il Professionista potrà integrare o modificare il contenuto della cartella senza costo aggiuntivo. Successive integrazioni saranno da considerarsi come nuova cartella.

**PER TUTTE LE CARTELLE AVVIATE DAL PROFESSIONISTA ENTRO IL 31 DICEMBRE 2010  
E' PREVISTO UNO SCONTO PROMOZIONALE DEL 40%;**

**PERTANTO IL COSTO DI OGNI SINGOLA CARTELLA E' PARI A EURO 30 € (IVA inclusa)**

### ***Ai Comuni garantisce in forma GRATUITA:***

- ***Personalizzazione della documentazione***

Al Comune vengono proposti dei formati standard della Denuncia di Inizio Attività (DIA) e dell'Istanza di Permesso di Costruire (PdC), appositamente studiati dagli esperti legali e di settore di Ancitel, oltre alla relazione tecnica asseverata ed i rispettivi allegati minimi (nome, tipo, dimensione, eventuale descrizione) e quelli opzionali (ad esempio, richiesti per particolari tipologie di pratiche).

Al momento dell'adesione al servizio, che non ha un costo per l'Ente Locale, il Comune ha la possibilità di personalizzare i formati che gli vengono proposti, aggiungere eventuali indicazioni, così come intervenire sulle informazioni relative a ciascun allegato minimo opzionale, oltre ad inserire eventualmente altre indicazioni sulla documentazione da allegare, in modo che l'attivazione del servizio risponda perfettamente alle proprie esigenze operative e che le pratiche rispondano alla normativa vigente

- ***Casella di PEC dedicata***

Il SIPEM assegnerà a ciascun Comune aderente una casella di PEC dedicata esclusivamente alla fruizione del servizio, dal ricevimento della documentazione alle successive modifiche e/o integrazioni fino all'approvazione definitiva. La casella verrà attribuita all'ufficio comunale preposto al trattamento delle pratiche edilizie, con l'individuazione della persona fisica responsabile (RdS).

- ***Account SIPEM***

Il Responsabile di Servizio provvederà, a sua volta, a creare sotto la sua responsabilità tanti account in SIPEM quanti sono le persone dello staff comunale che intende far abilitare per la gestione del procedimento autorizzativo rispettando le procedure di sicurezza definite da Ancitel e riportate in Convenzione.

- ***Garanzia sul riconoscimento della qualifica del mittente***

Al SIPEM non può accedere chiunque: il Comune ha la sicurezza che il Professionista che fa uso del servizio è una figura professionale accreditata istituzionalmente e qualificata per attivare il procedimento, che si assume la responsabilità professionale dell'oltro e la cura della pratica.

- ***Archivio digitale delle pratiche***

E' garantita la conservazione di tutti i documenti digitali originali e scansionati che compongono le singole pratiche, in un apposito archivio digitale del Comune

L'esistenza dell'archivio è il vero fulcro del sistema in quanto permette al Comune di razionalizzare l'organizzazione del lavoro relativo alla disamina delle pratiche con notevole efficienza ed avendo sempre un quadro aggiornato delle pratiche accese, di quelle che possono essere oggetto di revisione ed eventuali contestazioni, di quelle che sono state approvate dopo revisione o in base alla regola del silenzio/assenso e di tutte le integrazioni, annotazioni e comunicazioni che sono state fatte durante l'iter della pratica.

- ***Risparmio di Costi e maggiore produttività del lavoro***

La conservazione digitale delle pratiche relative al Piano Casa comporta dei risparmi di denaro e di tempo sui costi di stampa, di stoccaggio e di archiviazione cartacea. Il risparmio può essere significativo se si considera che la documentazione deve essere, a norma di legge, conservata per più anni e reperibile in qualsiasi momento.

La produttività nella gestione delle pratiche aumenta per la facilità con la quale si può accedere all'informazione e visionare la documentazione, semplificando gli aspetti organizzativi. Infatti, SIPEM permetterà una buona

razionalizzazione nella organizzazione del lavoro interno degli uffici comunali, in quanto le pratiche verranno gestite in modo oggettivo ed uniforme con dei procedimenti di consultazione trasparenti e standardizzati

- **Monitoraggio delle pratiche e statistica**

In generale, SIPEM agevola la trasparenza, la gestione ed il controllo del procedimento autorizzativo. E' anche uno strumento di supporto prezioso per l'attività di controllo e verifica di carattere urbanistico, ambientale e territoriale, nonché per attuare la vigilanza edilizia.

A valle delle richieste di ampliamento dei volumi edificabili, il servizio offre dei report statistici che permettono al Comune un monitoraggio complessivo del Piano Casa a livello nazionale/regionale e del proprio territorio, comprese le ricadute socio economiche della normativa sul proprio territorio.

- **Gestione semplice e veloce delle comunicazioni tra Comune e Professionisti**

Il Comune avrà a disposizione un canale sicuro e affidabile con i Professionisti che inoltrano le richieste relative al Piano Casa dal momento che riceve attraverso la mail (account) del Responsabile del Servizio l'avviso di ricezione della DIA o Istanza di Permesso di Costruire con i relativi allegati fruibili e gestibili mediante il SIPEM. Può inoltrare per la stessa via eventuali richieste di modifica/integrazione o altre comunicazioni di pertinenza.

Allo scopo di assicurare l'integrità e la completezza dell'archivio relativo alla pratica, viene richiesto al Comune di indicare al Professionista che le eventuali modifiche e/o integrazioni siano essere sempre fatte attraverso SIPEM.

## **Ad altri organismi istituzionali e sovra comunali garantisce**

- **Interrogazioni statistiche sull'andamento del Piano Casa**

SIPEM pubblicherà delle informazioni statistiche sul Piano Casa ed il suo andamento nelle diverse regioni, in base alle informazioni raccolte dal sistema stesso e/o ai dati provenienti da altri fonti statistiche.

Inoltre, vengono predisposti degli indicatori statistici per il monitoraggio dell'attività edilizia e la vigilanza urbanistica, ambientale e territoriale nei singoli Comuni.

## **Funzionalità Aggiuntive**

Il portale SIPEM offre una serie di servizi aggiuntivi agli utenti del servizio:

- **Servizio di documentazione normativa**

Banca dati costantemente aggiornata sui principali provvedimenti normativi nazionali e regionali in materia, per essere sempre aggiornati.

E' inoltre prevista una funzionalità che consente ai Comuni, a loro richiesta, di eseguire l'**upload** dei propri regolamenti edilizi per metterli a disposizione dei Professionisti.

- **FAQ**

Tra i servizi di supporto a tutti gli utilizzatori di SIPEM e prevista la pubblicazione delle domande e risposte più comuni su questioni di carattere giuridico-amministrativo afferenti le procedure edilizie ed il Piano Casa.

- **L'Esperto risponde**

Per i Comuni già abbonati ai servizi di base di Ancitel, sarà possibile usufruire di un'ulteriore consulenza telematica attraverso il servizio "ANCI Risponde". Le risposte alle domande formulate da questi Comuni o da altri sul Piano Casa, sono consultabili nella sezione "Urbanistica e Tutela Ambientale" scegliendo con un clic l'argomento "Piano Casa".

- **Formazione e Formazione a distanza (FAD)**

Ancitel svolgerà un'attività di formazione specifica rivolta ai dipendenti degli uffici comunali incaricati dalle Amministrazioni che hanno aderito a SIPEM.

Una simile iniziativa verrà avviata per i professionisti (Geometri) che lo richiederanno alla Groma Sistema s.r.l.

### **Informazioni e Assistenza**

---

Per maggiori informazioni scrivere all'indirizzo di posta elettronica: [info.sipem@ancitel.it](mailto:info.sipem@ancitel.it)  
o al numero **0676291218**