

INVITO

Frame&you

IRS
È LIETA DI INVITARLA
AL CONVEGNO DEL
19 APRILE 2011
ORE 9.30

“POSA QUALIFICATA DEI SERRAMENTI”

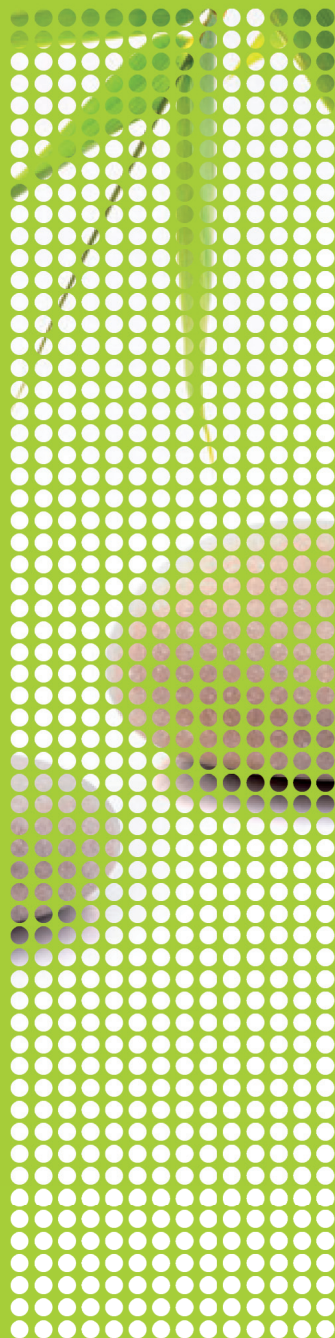
Leggi e normative in vigore

La determinazione delle prestazioni
del giunto di posa infisso/falso telaio/muratura,
l'analisi progettuale, progetto di posa
con protocollo di montaggio, i materiali,
corretta posa e conseguente prove in cantiere,
acustica per immagini.

Presso



Divisione Serramenti • Showroom Frame&You
Via dell'Olma. 22 - Campagnola Emilia (RE)



"PROGRAMMA"

Ore 09.30 Registrazione dei partecipanti

Ore 09.45 Saluto - **Alberto Anceschi**
Direttore Commerciale IRS

Ore 10.00 Relazione - **Roberto Minciotti**
Docente e Consulente Maico Academy
Tecnico esperto "Finestra Casaclima"

"POSA QUALIFICATA DEI SERRAMENTI"

LEGGI E NORME

- Direttive Europee
- Legislazione nazionale
- Norme UNI EN
- Marcatura CE di prodotto (finestra , portafinestra)

PROTOCOLLO VOLONTARI

Ore 11.00 Coffee Break

PARTE TECNICA

- Stratigrafie muro
- Materiali
- Giunto di posa serramento
- Progetto di posa del giunto di posa
- Posa del controtelaio
- Materiali per sigillature ed isolamenti
- La posa della persiana con muri a cappotto
- La prova di laboratorio del giunto di posa POSI 01
- Prove in cantiere
 - Blower door
 - Termografia
 - Intensimetria (acustica per immagini)

Ore 12.45 Dibattito e Conclusione Lavori

Ore 13.00 Buffet per tutti i partecipanti

Frame&you



**LA REGISTRAZIONE AL
CONVEGNO È GRATUITA,
SI PREGA DI CONFERMARE
LA VOSTRA GENTILE
PARTECIPAZIONE
TRAMITE POSTA
ELETTRONICA.
info@irsspa.it**



42012 Campagnola Emilia
Reggio Emilia . Italia . Via Vettigano, 20/A
Tel. ++39 0522 652968 . 759004 . 750154
Fax ++39 0522 652780
www.irsspa.it
www.frameandyou.it