



Poichè numerosi saranno gli eventi presso lo stand dei Geometri in Fiera questo programma potrà esservi di aiuto per seguire la fitta agenda delle iniziative e delle proposte

Noi Geometri di Modena abbiamo deciso di essere presenti in Fiera, raccogliendo una proposta lanciata quasi per scherzo, per dimostrare che siamo ancora qui. Pronti a dare una mano se qualcuno ne ha bisogno. Durante il periodo della Fiera saranno promossi alcuni progetti che come categoria abbiamo preparato:

IL GEOMETRA RISPONDE  
LA CAMERA DI CONCILIAZIONE  
ABITANTI ON LINE

Perchè oggi come non mai c'è bisogno di tempi di reazione veloci, senza, per questo, rinunciare alla cortesia e all'affidabilità che ci contraddistinguono. Riteniamo che anche i Geometri siano un "eccellenza" del nostro territorio da portare in Fiera con orgoglio ... Perciò, ECCOCI QUA !!!

... "Amici miei,  
o gli astri sono  
grandi Geometri,  
o sono stati disposti  
da un eterno  
Geometra"



Collegio Geometri e Geometri Laureati della Provincia di Modena

Strada Scaglia Est, 144 - 41126 Modena MO - Tel. 059 343585 Fax 059 341350



Associazione Geometri Liberi Professionisti della Provincia di Modena

# PROGRAMMA

## GEOMETRI

### IN ...



**DA VENERDÌ 25 APRILE A  
GIOVEDÌ 1 MAGGIO 2014**

grazie al contributo di:





... il notaio mi chiede se ho la conformità urbanistica per vendere casa ?  
... dove la trovo ?

... affitto la casa della nonna e mi chiedono l'APE, ma cos'è ?

... voglio calcolarmi la tassa sulla casa, ma cosa mi serve ?

... eredito dallo zio, cosa devo fare ?

... devo risolvere una questione tecnico-giuridica ma i tempi della giustizia ordinaria sono biblici !!! ... c'è un'alternativa ?

... perché il mio vicino ha meno spese condominiali e ha un appartamento uguale al mio ?

... è ora di adeguare e ammodernare casa, potrò usufruire degli sgravi fiscali ?

Tanti a altri ancora sono i quesiti o legittimi dubbi che investono la routine quotidiana dei cittadini, sia proprietari di immobili che non .

Oramai la complessità e il coacervo di norme e applicazioni che disciplinano anche la più banale delle operazioni, come ad esempio comunicare dati e superfici per l'attivazione della tassa sui rifiuti, comportano all'utente l'assunzione di informazioni spesso di non facile individuazione.

Ecco che la categoria dei tecnici professionisti GEOMETRI, da sempre presenti e operanti sul territorio, si mettono a disposizione dei cittadini con un servizio di prima consulenza tecnica gratuita.

Il servizio è attivo presso la sede del Collegio dei Geometri della Provincia di Modena, attraverso inoltre dei quesiti al seguente link:  
[www.geometrimodena.it/geometrarisponde/](http://www.geometrimodena.it/geometrarisponde/)

o invio mezzo fax al N°

**059-341350**

della scheda allegata all'interno, elemento essenziale per una celere ed esauriva risposta è la corretta e completa compilazione di tutte le informazioni richieste.

**IL SERVIZIO CONSISTE IN UNA PRIMA CONSULENZA TECNICA GRATUITA AL CITTADINO, PER OTTENERE PARERI INFORMALI E PORRE QUESTIONI DI PRONTA SOLUZIONE SULLE SEGUENTI TEMATICHE:**

**EDILIZIA ED URBANISTICA**

**CATASTO E TOPOGRAFIA**

**STIME E PERIZIE IMMOBILI**

**CONDOMINIO**

**COMPRAVENDITE E LOCAZIONI**

**SICUREZZA**

**AGEVOLAZIONI FISCALI**

**RISPARMIO ENERGETICO**

**ANTISISMICA E ANTINCENDIO**

**MEDIAZIONE**

**ACUSTICA**

Una volta raccolti i vostri quesiti un gruppo di Geometri coordinati dalla Consulta Femminile del Collegio dei Geometri della Provincia di Modena vi trasmetterà il parere o la risposta secondo le modalità del regolamento di questo servizio gratuito.



Collegio Geometri e Geometri Laureati  
della Provincia di Modena

Strada Scaglia Est, 144 - 41126 Modena MO - Tel. 059 343585 - Fax 059 341350



Associazione Geometri Liberi Professionisti  
della Provincia di Modena

un servizio a cura della Consulta  
Femminile del Collegio dei  
Geometri della Provincia di Modena

**il Geometra  
risponde**



## SCHEDA DI RICHIESTA

da inviare via fax al n. 059/341350

### IL RICHIEDENTE

Cognome ..... Nome .....

Luogo e data di nascita .....

Residenza .....

E-mail ..... e/o Fax .....

ARGOMENTO (indicare obbligatoriamente almeno una preferenza):

- |  |   |
|--|---|
| <input type="checkbox"/> Catasto e topografia              | <input type="checkbox"/> Compravendite e locazioni        |
| <input type="checkbox"/> Regolarità edilizia e urbanistica | <input type="checkbox"/> Sicurezza                        |
| <input type="checkbox"/> Progetto e costruzione            | <input type="checkbox"/> Agevolazioni fiscali in edilizia |
| <input type="checkbox"/> Stime immobiliari                 | <input type="checkbox"/> Risparmio energetico             |
| <input type="checkbox"/> Espropri                          | <input type="checkbox"/> Normativa antisismica            |
| <input type="checkbox"/> Usufrutto e successioni           | <input type="checkbox"/> Normativa antincendio            |
| <input type="checkbox"/> Contratti professionali           | <input type="checkbox"/> Mediazione                       |
| <input type="checkbox"/> Condominio                        | <input type="checkbox"/> Acustica                         |

QUESITO:

trattasi di servizio volto ad ottenere pareri informali e porre questioni di pronta soluzione, per quesiti che necessitano di maggiori approfondimenti o dettagli si consiglia di rivolgersi ad un tecnico abilitato





[www.abitantionline.it](http://www.abitantionline.it)

Registrati per cercare gratis il servizio che ti serve per la tua casa.

Se sei un'azienda, un artigiano o un professionista potrai promuovere la tua attività ed entrare a far parte della rete di:

**Abitanti online**

Abitanti online è frutto del lavoro di Groma, la società di servizi della Cassa di Previdenza dei Geometri, che ha come obiettivo lo sviluppo di strumenti innovativi per la gestione degli immobili.

E' sostenuto dalla Fondazione geometri italiani che ne garantisce la qualità.

Nasce dall'esigenza degli oltre 110.000 Geometri presenti sul territorio italiano che hanno sentito la necessità di aggiornare la loro professione e la loro immagine scegliendo di presentarsi sulla rete con uno strumento innovativo come un social network, che possa essere utile a tutti i soggetti che gravitano sul "mondo casa".

L'offerta di servizi online originali da parte di una categoria professionale affidabile, conosciuta e presente su tutto il territorio in modo capillare, come i Geometri, è il punto di forza di Abitanti online, che ne affermerà il successo tra i semplici cittadini, i professionisti e gli stakeholders del settore e dei settori contigui. Abitanti online è aperto a tutte le categorie professionali e di servizi che lavorano nel mondo del costruito.

ideato da:



in collaborazione con:



Collegio Geometri e Geometri Laureati della Provincia di Modena

Strada Scaglia Est, 144 - 41126 Modena MO - Tel. 059 343585 Fax 059 341350




Associazione Geometri Liberi Professionisti della Provincia di Modena







#### TROVA I SERVIZI PER LA TUA CASA:

 Cerca fra i 14.508 professionisti, imprese ed artigiani, guarda la vetrina dei loro servizi e scegli a chi affidarti

#### PROMUOVI LA TUA ATTIVITA':

 Crea gratis la tua vetrina ed entra in contatto diretto con chi stai cercando

#### PARTECIPA ALLE CONVERSAZIONI:

 Entra nei gruppi di discussione di Abitantonline e partecipa alle conversazioni chiedendo consigli e lasciando le tue abitudini

## Cos'è

Abitantonline permette di entrare in contatto con nuovi clienti.

Fa parlare, conoscere e discutere.

Permette a domanda e offerta di incontrarsi e conoscersi.

Fa risparmiare mettendo in competizione capacità e costi.

## Per chi è

Chiunque può diventare un Abitante del social network, per la ricerca dei servizi e dei professionisti di cui ha bisogno.

## Come funziona

Abitantonline mette a disposizione degli utenti diversi strumenti a seconda delle esigenze. la **VETRINA** è visibile a tutti gli Abitanti ed è il mezzo con cui il professionista o l'artigiano o l'impresa si presenta e con cui promuove i suoi servizi. E' la parte dedicata all'attività professionale dell'Abitante.

Nella Vetrina del professionista o l'artigiano o l'impresa c'è anche la sezione Feedback, in cui è possibile leggere tutti i giudizi che gli Abitanti hanno dato al lavoro/servizio ricevuto dal professionista o l'artigiano o l'impresa una volta che tale lavoro si sia concluso.

... DIVENTA  
ANCHE TU UN  
ABITANTE







Sede  
PRESSO IL COLLEGIO GEOMETRI E GEOMETRI LAUREATI DI MODENA

Via Scaglia Est, 144 Modena  
tel . 059.343585  
segreteria@cameradiconciliazionemodena.it



## CAMERA DI CONCILIAZIONE INTERDISCIPLINARE DI MODENA

ISCRITTA AL N. 981 ELENCO ORGANISMI DI MEDIAZIONE AL MINISTERO DI GIUSTIZIA  
PRESSO IL COLLEGIO GEOMETRI E GEOMETRI LAUREATI  
DELLA PROVINCIA DI MODENA

## I NOSTRI SERVIZI

Conciliazione

Mediazione civile e commerciale  
in ambito tecnico

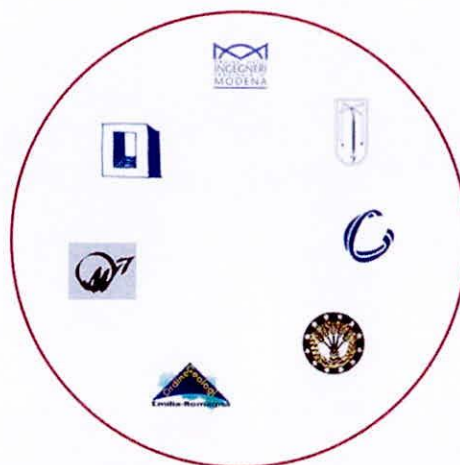
Mediazioni internazionali

Negoziazione

Arbitraggio

Consulenze Tecniche

[www.cameradiconciliazionemodena.it](http://www.cameradiconciliazionemodena.it)



## MEDIAZIONE IN AMBITO TECNICO

CON LA PARTECIPAZIONE DEGLI  
ORDINI E COLLEGI TECNICO SCIENTIFICI  
DELLA PROVINCIA DI MODENA

COLLEGIO GEOMETRI E GEOMETRI LAUREATI  
COLLEGIO PERITI INDUSTRIALI  
ORDINE DEGLI INGEGNERI  
ORDINE DEGLI ARCHITETTI  
ORDINE CHIMICI  
ORDINE DOTT. AGRONOMI E FORESTALI  
ORDINE DEI GEOLOGI

[www.cameradiconciliazionemodena.it](http://www.cameradiconciliazionemodena.it)



## MEDIAZIONE

La mediazione è una metodologia che consente di gestire efficacemente i conflitti in atto tra due o più parti e rientra propriamente tra le tecniche di composizione alternativa (al processo), appropriata e amichevole dei conflitti, meglio note come tecniche di ADR, dall'acronimo inglese Alternative Dispute Resolution.

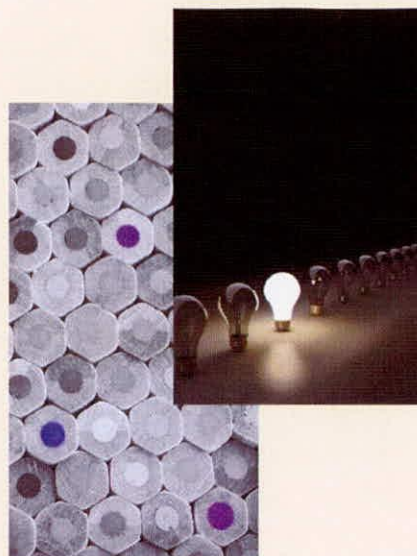
Il relativo procedimento si fonda sui principi contenuti in un apposito Regolamento operativo, attraverso il quale ogni terzo professionista (il mediatore) agevola il dialogo e il confronto tra le parti in lite.

Il valore aggiunto di tali procedimenti consiste nel mettere le parti in condizione di partecipare direttamente alla gestione del problema che li accomuna, di prendere decisioni importanti per il proprio futuro, di responsabilizzarsi.

La dimensione neutrale, imparziale ed indipendente della mediazione consente di dare rilievo, in ottica compositiva, alle diversità, appianando le distanze negoziali (posizioni di partenza) presenti in ogni relazione sfociata in un conflitto vero e proprio.

L'ambiente della mediazione è estraneo a logiche prettamente giuridiche, consente alle parti di confrontarsi liberamente sul proprio conflitto in un ambiente riservato, senza il timore di essere giudicati e/o costretti ad assumere determinati comportamenti.

Il progetto "Organismo di Mediazione Interprofessionale Tecnico della Provincia di Modena", offre la possibilità di fruire di servizi mirati di mediazione, oltre che lo studio di percorsi formativi definiti secondo gli Standard del Ministero della Giustizia.



## PROFESSIONALITÀ

MEDIATORI

CTU DELLA MEDIAZIONE

## COMPETENZE

MULTIDISCIPLINARI

TUTTE LE PROFESSIONALITÀ

TECNICO SCIENTIFICHE

## VANTAGGI

TEMPI RIDOTTI - 3 MESI

COSTI CERTI- TABELLA MINISTERIALE

La mediazione è obbligatoria per le seguenti materie tecniche

DIRITTI REALI, PROPRIETÀ ED ENFITEUSI

DIRITTO DI SUPERFICIE

USUFRUTTO,

DIRITTO REALE D'USO

DIRITTO REALE DI ABITAZIONE

SERVITÙ PREDIALI

DISTANZE NELLE COSTRUZIONI

PEGNO ED IPOTECA

DIVISIONI

SUCCESSIONI EREDITARIE

PATTI DI FAMIGLIA

LOCAZIONE

COMODATO

AFFITTO DI AZIENDE

CONDOMINIO.



## VENERDÌ 25 APRILE

dalle ore 10,00 alle ore 23,00

**FESTA DELLA LIBERAZIONE !!!**

- Dalle 15,30 alle 17,30 si parlerà dell'iniziativa: **IL GEOMETRA RISPONDE**

- Assieme all'Assessore si effettuerà un brindisi di apertura dell'iniziativa

Alle ore 17,00 è prevista la visita dell'Assessore all'Urbanistica del Comune di Modena  
Dott. Ing. Gabriele Giacobazzi

## SABATO 26 APRILE

dalle ore 15,00 alle ore 23,00

- Dalle 15,30 alle 17,30 si parlerà dell'iniziativa: **IL GEOMETRA RISPONDE**

Nel pomeriggio avremo come ospiti gli istituti GUARINI di Modena e BAGGI di Sassuolo



... Nella giornata sarà possibile parlare di **SINDROME DI EDIFICIO MALATO** con rappresentanti dell'Associazione Nazionale Donne Geometri!!!

## DOMENICA 27 APRILE

dalle ore 10,00 alle ore 23,00

- In questa giornata sarà possibile avere informazioni sulla **CAMERA DI CONCILIAZIONE** e sulla **MEDIAZIONE**

Nella mattinata avremo come ospiti i Periti Agrari e l'istituto CALVI di Finale Emilia



## LUNEDÌ 28 APRILE

dalle ore 18,00 alle ore 23,00

- In questa giornata sarà possibile avere informazioni sulla **CAMERA DI CONCILIAZIONE** e sulla **MEDIAZIONE** e si parlerà dell'iniziativa: **IL GEOMETRA RISPONDE**

## MARTEDÌ 29 APRILE

dalle ore 18,00 alle ore 23,00

- In questa giornata sarà possibile avere informazioni sulla **CAMERA DI CONCILIAZIONE** e sulla **MEDIAZIONE** e si parlerà dell'iniziativa: **IL GEOMETRA RISPONDE**

## MERCOLEDÌ 30 APRILE

dalle ore 18,00 alle ore 23,00

... Sarà presente il Geom. Marco Vignali Presidente dell'Associazione Geometri Liberi Professionisti delle Provincia di Modena



IN QUESTA GIORNATA SARÀ POSSIBILE RACCOGLIERE LE DOMANDE DI ISCRIZIONE ALL'ASSOCIAZIONE DEI COLLEGGI PRESENTI IN FIERA.

## GIOVEDÌ 1 MAGGIO

dalle ore 10,00 alle ore 23,00

**FESTA DEI LAVORATORI !!!**

- Dalle 11,00 alle 12,00 si parlerà dell'iniziativa: **ABITANTIONLINE** con la partecipazione del Geometra Fausto Amadasi Presidente della **CASSA ITALIANA PREVIDENZA E ASSISTENZA GEOMETRI**



- Dalle 15,30 alle 17,30 si parlerà dell'iniziativa: **IL GEOMETRA RISPONDE** e in serata sarà possibile avere informazioni sulla **CAMERA DI CONCILIAZIONE**