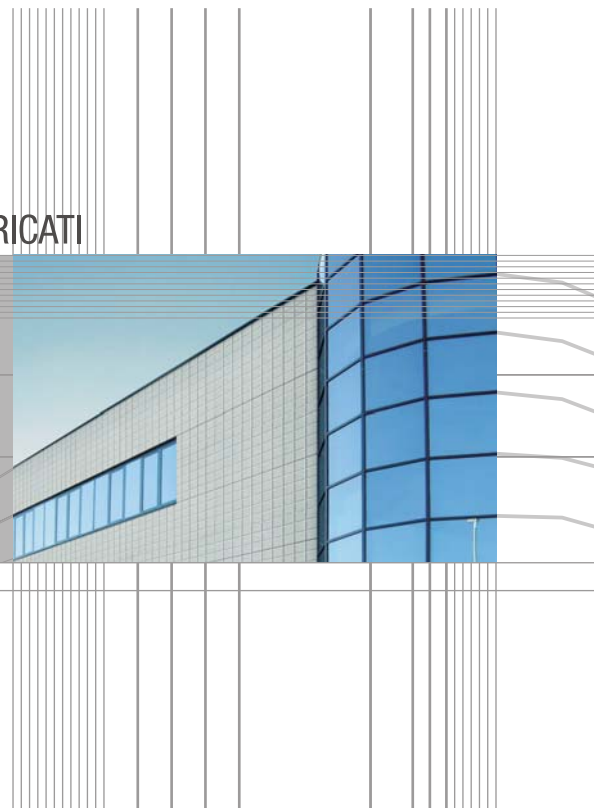




1° SEMINARIO TECNICO
LA PROGETTAZIONE ANTISISMICA NEGLI EDIFICI PREFABBRICATI

16 GIUGNO 2006 > HOTEL RAMADA EMILIA
REGGIO EMILIA



In collaborazione con

AREALINE



9.15 > ACCOGLIENZA

Registrazione dei partecipanti
Welcome coffee

9.45 > PRESENTAZIONE DEL SEMINARIO

Saluto e presentazione dei relatori

10.00 > PRIMA SESSIONE

Introduzione alle norme di riferimento

Ing. Molinari

10:15 > SECONDA SESSIONE

Indagini in sito e valutazione dei parametri geotecnici di base

Cenni sul comportamento meccanico dei terreni in regime dinamico

Aspetti progettuali delle opere di fondazione in accordo alla nuova normativa antisismica (fondazioni superficiali e profonde)

Ing. Giordani

11.00 > TERZA SESSIONE

Considerazioni sulla progettazione di edifici prefabbricati in zona sismica
Progettazione e dimensionamento delle strutture

Ing. Gasperi

11.45 > PAUSA BUFFET

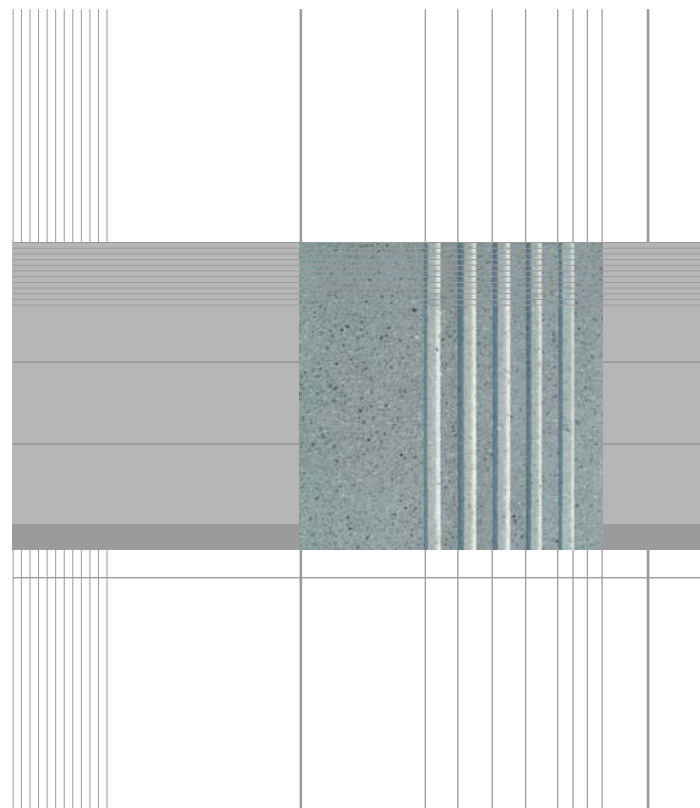
12.30 > QUARTA SESSIONE

Esempi di edifici prefabbricati realizzati in zona sismica
Schemi planimetrici, regolarità strutturale e corretta progettazione architettonica
Soluzione delle problematiche più ricorrenti

Ing. Molinari

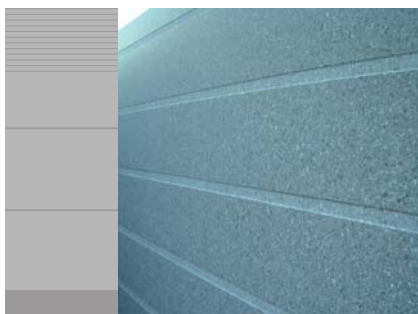
13.00 > DIBATTITO CONCLUSIVO

13.30 > CHIUSURA DEI LAVORI

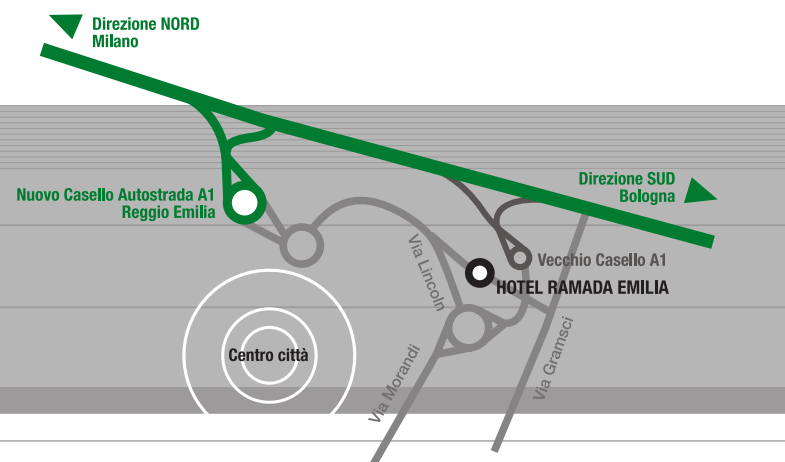


La preghiamo cortesemente di confermare la Sua partecipazione presso la Segreteria Organizzativa **Genius Progetti** - Tel. **0536 811 644** (*Valentina Bernardi*) - o compilando il form di registrazione nella sezione News del sito www.areaprefabbricati.it

La partecipazione al seminario è totalmente gratuita.



Come raggiungere il luogo del Seminario:



esprime.it



42010 S. ANTONINO di CASALGRANDE (RE)
Strada Statale 467 n. 116
Tel. 0536 823100 Fax 0536 823695

Hotel Ramada Emilia - 42100 Reggio Emilia, Via Danubio
Tel. 0522 517 917 Fax 0522 517 922
*A soli 3 minuti dall'uscita del nuovo casello autostradale di Reggio Emilia,
direzione Via Gramsci Sud*