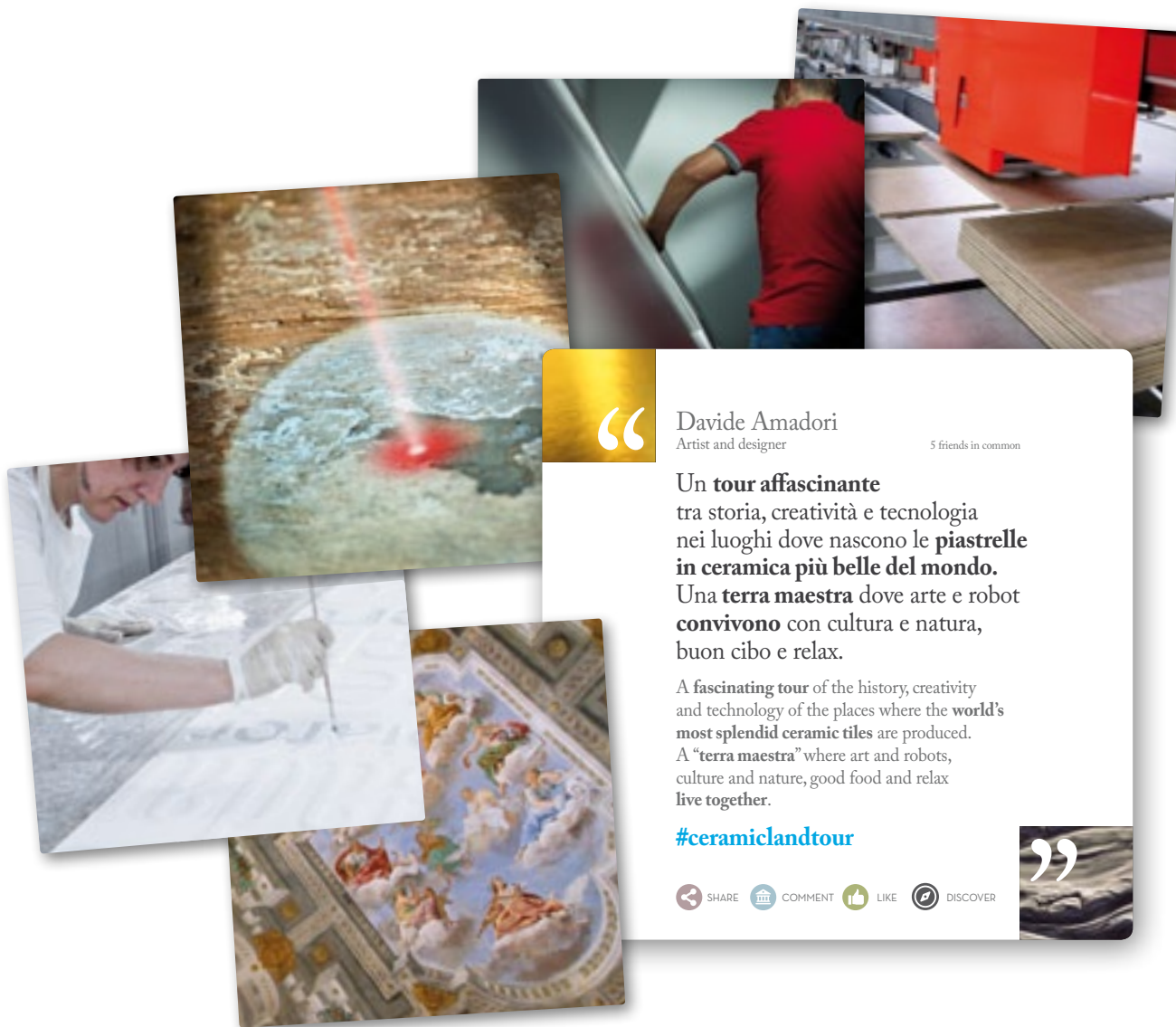


CERAMICLAND TOUR

ART&TECHNOLOGY



“

Daide Amadori

Artist and designer

5 friends in common

Un **tour affascinante** tra storia, creatività e tecnologia nei luoghi dove nascono le **piastrelle in ceramica più belle del mondo**. Una **terra maestra** dove arte e robot **convivono** con cultura e natura, buon cibo e relax.

A **fascinating tour** of the history, creativity and technology of the places where the **world's most splendid ceramic tiles** are produced. A “**terra maestra**” where art and robots, culture and nature, good food and relax **live together**.

[#ceramiclandtour](#)



SHARE



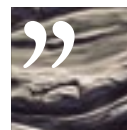
COMMENT



LIKE



DISCOVER



SHARE the experience!



WWW.CERAMICLAND.IT

Scopri tutti gli itinerari in
Discover all the itineraries in
CERAMICLAND | TERRA MAESTRA



dal 6 MAGGIO al 31 OTTOBRE
tutti i mercoledì e venerdì
(altri giorni su richiesta)

from 6 MAY to 31 OCTOBER
every wednesday and friday
(other dates upon request)



VISITE GUIDATE NELLE AZIENDE
Tour di circa 4 ore
trasporto incluso

GUIDED TOURS TO THE COMPANIES
4 hours tour
including transfer



PARTENZA
13:15 Museo Ferrari di Maranello
13:30 Stazione dei treni di Sassuolo

START
1:15 p.m. at the Ferrari Museum in Maranello
1:30 p.m. at Sassuolo train station



INFO E BIGLIETTI
INFO AND TICKETS

MODENATUR
Incoming Tour Operator & DMC
tel. +39 059 220022
info@modenatur.it

SNACK TRAVEL
Incoming Tour Operator
tel. +39 059 927876
incoming@snacktravel.it

LA TERRA DELLE ROSSE
Club di prodotto
tel. +39 0536 871788
trofeo@termesalvarola.it



in collaborazione con i Comuni di

CASALGRANDE | CASTELLARANO | FIORANO MODENESE | FORMIGINE
MARANELLO | SASSUOLO | SCANDIANO

EMILIA-ROMAGNA
- ITALY -

progetto realizzato con il contributo della



promosso da



organizzato da



per la promozione di

